



KOMBAJN ZBOŻOWY
BIZON SUPER
Z056/3

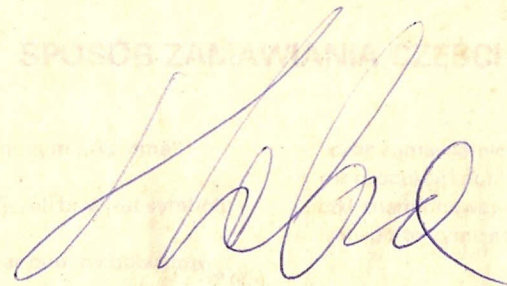
KATALOG CZĘŚCI



„AGROMET”
FABRYKA MASZYN ŻNIWNYCH IM. MARCELEGO NOWOTKI
ul. Otolińska 25, 09-402 Płock
Telefon 230-21, teleks 813319

KOMBAJN ZBOŻOWY BIZON-SUPER

KATALOG CZĘŚCI



Wydawnictwa Przemysłu Maszynowego WEMA
WARSZAWA 1985

FABRYKA MASZYN ŻNIWNYCH im. M. NOWOTKI
ul. Otolińska 25, 05-402 Płock
Telefon 230-21, telex 913318

KOMBALN ZBOŻOWY

PRODUCENT:

„AGROMET”

FABRYKA MASZYN ŻNIWNYCH im. M. NOWOTKI

Płock, ul. Otolińska 25

KATALOG CZĘŚCI

Wydawnictwo Techniczne i Literackie
Warszawa 1980

Przedsiębiorstwo
w ko
75-135 Koszalin,
Punkt sprzedaży
NIP 669-0
2006-08-03
PARAGON
5050620170 OPINAWA
Sprzed. opodatk. A
Kwota PTU A 22 %
ŁĄCZNA KWOTA PTU
SUMA
0015 #Kasa: 2 Kasjer:
ABA 0215

2940 PAS KLEBER
1szt. * 17
3164 PAS KLEBER
1szt. * 59
1,4X1468 PASEK.
1szt. * 21
2RS ŁOZYSKO
2szt. * 19,
117 ŁOZYSKO CX
2szt. * 15,0
W63 WPUST PRYZM
1szt. * 2,
180 WPUST
2szt. * 2,50
125 WPUST PRYZM.
1szt. * 3,50
120 WPUST
2szt. * 2,50
opod. PTU A
PTU 22,00%
PTU
11A ZL
PARAGONU W KOPCIE
IZARY

MEB 983-040-31-2
 CZYSTE BIEŻENIE 12" 18-028 BIEŻENIE
 WYKREŚLONE DO CIĄGNIKÓW

UKŁAD KATALOGU

W katalogu części są zestawione wszystkie zespoły kombajnu ZO 56.3 „Bizon-Super” w wykonaniu podstawowym z zespołem żniwnym o szerokości roboczej 4,2 m.

W katalogu nie podano zespołów wyposażenia specjalnego, do którego należą: kabina kierowcy, urządzenie grzejne kabiny, zespół wyciszenia kabiny, rozdrabniacz słomy, adapter do zbioru kukurydzy na ziarno, zespół do zbioru nasion konicznej i traw, zespół do zbioru słonecznika, podbieracz pokosów.

Wyposażenie specjalne jest dostarczane na dodatkowe zamówienie, przy czym użytkownik otrzymuje katalog części tego wyposażenia wraz z instrukcją montażu i obsługi. Uwzględniony w katalogu zespół ruszt zwiężający jest również dostarczany użytkownikom na specjalne zamówienie, ale sposób zamontowania do kombajnu jest podany w instrukcji obsługi kombajnu. Katalog został podzielony tematycznie na sześć działów, odpowiadających głównym zespołom maszyny:

- I – zespół żniwny,
- II – młocarnia,
- III – mechanizmy jezdne,
- IV – mechanizmy sterujące

V – obudowa i osprzęt silnika,

VI – części montażu ogólnego i wyposażenie.

Na końcu katalogu występuje wykaz części przewidzianych do regeneracji.

W tablicach katalogu są podane wszystkie części rozłączne kombajnu, które pokazano na rysunkach w układzie montażowym.

Części wymienione w tablicach tekstowych są oznaczone kolejnymi numerami, które odpowiadają numerom tych części, pokazanych na rysunkach.

Aby zamówić odpowiednią część, należy ustalić, w jakim zespole kombajnu ta część występuje, a następnie na rysunku montażowym należy odszukać numer potrzebnej części i w tablicy tekstowej pod tym samym numerem ustalić nazwę części i jej numer katalogowy lub numer normy oraz symbol KTM.

Niniejszy katalog jest opracowany na podstawie dokumentacji konstrukcyjnej, obowiązującej na dzień 1 lipca 1984 r. Jeżeli w kombajnie zostaną wprowadzone dalsze zmiany konstrukcyjne nie uwzględnione w katalogu, informacje o tych zmianach będą podawane w formie wkładek aktualizujących katalog oraz w czasopiśmie „Mechanizacja Rolnictwa”.

SPOSÓB ZAMAWIANIA CZĘŚCI

Części należy zamawiać w Przedsiębiorstwach Handlu Sprzętem Rolniczym „Agroma”.

Przy zamawianiu części należy podać:

- pełne oznaczenie cyfrowe części, tj. symbol KTM lub numer normy (jeżeli brak jest symbolu KTM, należy podać numer katalogowy),
- nazwę części, a przy elementach znormalizowanych również i wymiar podany obok nazwy,

- liczbę zamawianych sztuk,

- rok produkcji i numer seryjny kombajnu lub zespołu żniwnego, które należy odczytać z tabliczki znamionowej na obramowaniu pomostu kierowcy, na zespole żniwnym i na wózku transportowym zespołu żniwnego.

SPIS TABLIC KATALOGOWYCH

Numer rysunku	Numer tablicy tekstowej	Nazwa zespołu	Numer zespołu
1	2	3	4
		I. ZESPÓŁ ŻNIWNY	
R-I/1	T-I/1	Kadłub zespołu żniwnego	5058/01-000/1
R-I/2	T-I/2	Przyrząd tnący /napęd listwy nożowej/	5056/02-000/0
R-I/3	T-I/3	Przyrząd tnący /listwa nożowa/	5056/02-000/0
R-I/4	T-I/4	Nagarniacz /bęben/	5056/03-000/0
R-I/5	T-I/5	Nagarniacz /rama/	5056/03-000/0
R-I/6	T-I/6	Nagarniacz /napęd - zespół pasowy dolny/	5056/03-000/0
R-I/7	T-I/7	Nagarniacz /napęd - zespół pasowy górny/	5056/03-000/0
R-I/8	T-I/8	Podajnik ślimakowo-palcowy	5058/04-000/0
R-I/9	T-I/9	Przenośnik pochyły /obudowa i zespół napędowy bierny/	5058/55-000/0
R-I/10	T-I/10	Przenośnik pochyły /zespół napędowy/	5058/55-000/0
R-I/11	T-I/11	Przenośnik pochyły /zespół dolny i łańcuch przenośnika/	5058/55-000/0
R-I/12	T-I/12	Długi rozdzielacz łańcu /prawy/	5060/06-000/0
R-I/13	T-I/13	Długi rozdzielacz łańcu /lewy/	5060/06-000/0
R-I/14	T-I/14	Podnośnik poległego zboża	5040/33-000/0
		II. MŁOCARNIA	
R-II/1	T-II/1	Kadłub młocarni	5052/08-000/0
R-II/2	T-II/2	Kadłub młocarni	5052/08-000/0
R-II/3	T-II/3	Kadłub młocarni	5052/08-000/0
R-II/4	T-II/4	Kadłub młocarni	5052/08-000/0
R-II/5	T-II/5	Chwytnacz kamieni	5050/59-000/1
R-II/6	T-II/6	Bęben młocący /szkielet/	5052/60-000/1
R-II/7	T-II/7	Bęben młocący /napęd/	5052/60-000/1
R-II/8	T-II/8	Klepisko	5050/61-000/0
R-II/9	T-II/9	Odrzutnik /szkielet/	5056/62-000/0
R-II/10	T-II/10	Odrzutnik /napęd/	5056/62-000/0
R-II/11	T-II/11	Wytrząsacz	5050/63-000/1
R-II/12	T-II/12	Podsiewacz z koszem sitowym /zawieszenie i targańce/	5058/14-000/1

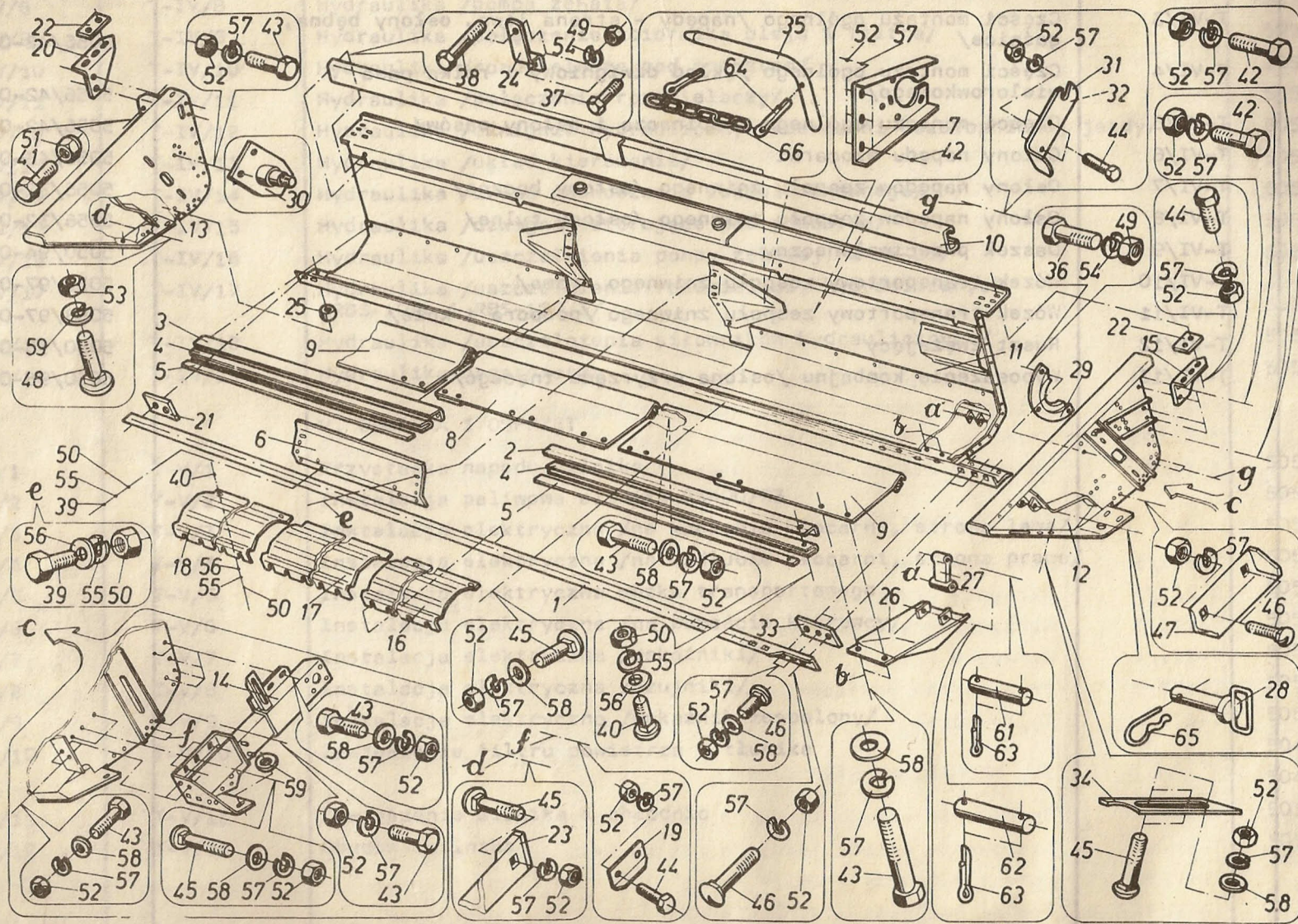
1	2	3	4
R-II/13	T-II/13	Podsiewacz z koszem sitowym /kosz sitowy/	5058/14-000/1
R-II/14	T-II/14	Podsiewacz z koszem sitowym /podłoga podsiewacza/	5058/14-000/1
R-II/15	T-II/15	Podsiewacz z koszem sitowym /sita/	5058/14-000/1
R-II/16	T-II/16	Wentylator /obudowa/	5050/65-000/1
R-II/17	T-II/17	Wentylator /wirnik/	5050/65-000/1
R-II/18	T-II/18	Ślimak kłosowy dolny	5050/66-000/1
R-II/19	T-II/19	Podnośnik kłosowy /napęd/	5040/17-000/2
R-II/20	T-II/20	Podnośnik kłosowy /mocowanie ślimaka/	5040/17-000/2
R-II/21	T-II/21	Podnośnik kłosowy /obudowa i łańcuch/	5040/17-000/2
R-II/22	T-II/22	Ślimak kłosowy górny	5040/18-000/2
R-II/23	T-II/23	Ślimak ziarnowy dolny	5050/69-000/1
R-II/24	T-II/24	Podnośnik ziarnowy /napęd/	5052/20-000/2
R-II/25	T-II/25	Podnośnik ziarnowy /mocowanie ślimaka/	5052/20-000/2
R-II/26	T-II/26	Podnośnik ziarnowy /sprzęgło przeciążeniowe/	5052/20-000/2
R-II/27	T-II/27	Podnośnik ziarnowy /obudowa i łańcuch/	5052/20-000/2
R-II/28	T-II/28	Ślimak ziarnowy górny	5050/71-000/0
R-II/29	T-II/29	Zbiornik ziarna z mechanizmem rozładowniczym	5050/72-000/1
R-II/30	T-II/30	Zbiornik ziarna /przenośnik ślimakowy wygarniający/	5050/72-000/1
R-II/31	T-II/31	Zbiornik ziarna /ślimak wygarniający poziomy/	5050/72-000/1
III. MECHANIZMY JEZDNE			
R-III/1	T-III/1	Most napędowy	5056/23-000/0
R-III/2	T-III/2	Skrzynia przekładniowa	5040/24-000/1
R-III/3	T-III/3	Skrzynia przekładniowa	5040/24-000/1
R-III/4	T-III/4	Sprzęgło kpl.	5040/25-000/0
R-III/5	T-III/5	Przekładnia bezstopniowa	5040/27-000/0
R-III/6	T-III/6	Tyłny wózek	5056/28-000/0
IV. MECHANIZMY STERUJĄCE			
R-IV/1	T-IV/1	Sterowanie układu jezdnego /układ sprzęgłowy/	5050/76-000/1
R-IV/2	T-IV/2	Sterowanie układu jezdnego /układ hamulcowy/	5050/76-000/1
R-IV/3	T-IV/3	Pomost kierowcy /rama/	5053/30-000/0
R-IV/4	T-IV/4	Pomost kierowcy /fotel kierowcy/	5053/30-000/0

1	2	3	4
R-IV/5	T-IV/5	Sterowanie silnika	5052/46-000/0
R-IV/6	T-IV/6	Sterowanie silnika /osłony/	5052/46-000/0
R-IV/7	T-IV/7	Hydraulika /kolumna kierownicy/	5050/87-400/0
R-IV/8	T-IV/8	Hydraulika /pompa zębata/	5050/87-400/0
R-IV/9	T-IV/9	Hydraulika /połączenie zbiornika oleju i filtra/	5050/87-400/0
R-IV/10	T-IV/10	Hydraulika /rozdzielacze pod pomostem/	5050/87-400/0
R-IV/11	T-IV/11	Hydraulika /połączenie rozdzielaczy/	5050/87-400/0
R-IV/12	T-IV/12	Hydraulika /dźwignik hydrauliczny przekładni bezstopniowej jazdy/	5050/87-400/0
R-IV/13	T-IV/13	Hydraulika /układ kierowania/	5050/87-400/0
R-IV/14	T-IV/14	Hydraulika /układ podnoszenia zespołu żniwnego/	5050/87-400/0
R-IV/15	T-IV/15	Hydraulika /dźwignie sterujące pod pomostem/	5050/87-400/0
R-IV/16	T-IV/16	Hydraulika /uszczelnienia pompy zębatej PZ-KP-25/	5050/87-400/0
R-IV/17	T-IV/17	Hydraulika /uszczelnienia rozdzielaczy hydraulicznych 2RBS-10PŁ i RBS-10R/3/	5050/87-400/0
R-IV/18	T-IV/18	Hydraulika /uszczelnienia siłowników hydraulicznych/	5050/87-400/0
R-IV/19	T-IV/19	Hydraulika nagarniacza	5056/31-000/0
		V. OSUDOWA I OSPRZĘT	
R-V/1	T-V/1	Przystawka napędu silnika	5058/34-000/0
R-V/2	T-V/2	Instalacja paliwowa silnika SW400/R3	5052/35-000/0
R-V/3	T-V/3	Instalacja elektryczna /na kadłubie młocarni, strona lewa/	5056/36-000/5
R-V/4	T-V/4	Instalacja elektryczna /na kadłubie młocarni, strona prawa/	5056/36-000/5
R-V/5	T-V/5	Instalacja elektryczna wózka transportowego	5056/36-000/5
R-V/6	T-V/6	Instalacja elektryczna /na pomoście kierowcy/	5056/36-000/5
R-V/7	T-V/7	Instalacja elektryczna /wskaźniki/	5056/36-000/5
R-V/8	T-V/8	Instalacja elektryczna /czujniki/	5056/36-000/5
R-V/9	T-V/9	Instalacja elektryczna /wskaźnik zespolony/	5056/36-000/5
R-V/10	T-V/10	Zawieszenie filtra powietrza i tłumika	5040/38-000/1
			5040/39-000/1
R-V/11	T-V/11	Zawieszenie silnika i chłodnic	5050/90-000/2
R-V/12	T-V/12	Obudowa silnika	5050/91-000/2

1	2	3	4
		VI. CZĘŚCI MONTAŻU OGÓLNEGO I WYPOSAŻENIE	
R-VI/1	T-VI/1	Części montażu ogólnego /napędy, strona prawa/	5056/42-000/0
R-VI/2	T-VI/2	Części montażu ogólnego /przekładnia bezstopniowa napędu wentylatora, pokrywa akumulatorów/	5056/42-000/0
R-VI/3	T-VI/3	Części montażu ogólnego /napędy - strona lewa, osłony bębna, gaśnice/	5056/42-000/0
R-VI/4	T-VI/4	Części montażu ogólnego /układ dźwigniowy i rolka pasa wielorowkowego/	5056/42-000/0
R-VI/5	T-VI/5	Części montażu ogólnego /napinacza i osłony pasów/	5056/42-000/0
R-VI/6	T-VI/6	Osłony napędu młocarni	5056/43-000/0
R-VI/7	T-VI/7	Osłony napędów zespołu żniwnego /osłony boczne/	5056/32-000/0
R-VI/8	T-VI/8	Osłony napędów zespołu żniwnego /osłony tylne/	5056/32-000/0
R-VI/9	T-VI/9	Daszek przeciwsłoneczny	5050/94-000/0
R-VI/10	T-VI/10	Wózek transportowy zespołu żniwnego /rama/	5058/97-000/0
R-VI/11	T-VI/11	Wózek transportowy zespołu żniwnego /podpora i koła/	5058/97-000/0
R-VI/12	T-VI/12	Ruszt zwężający	5050/95-000/0
R-VI/13	T-VI/13	Wyposażenie kombajnu /osłona przyrządu tnącego/	5050/95-000/0

I. ZESPÓŁ ŻNIWNY

R-1/1 KADŁUB ZESPOŁU ŻNIWNEGO

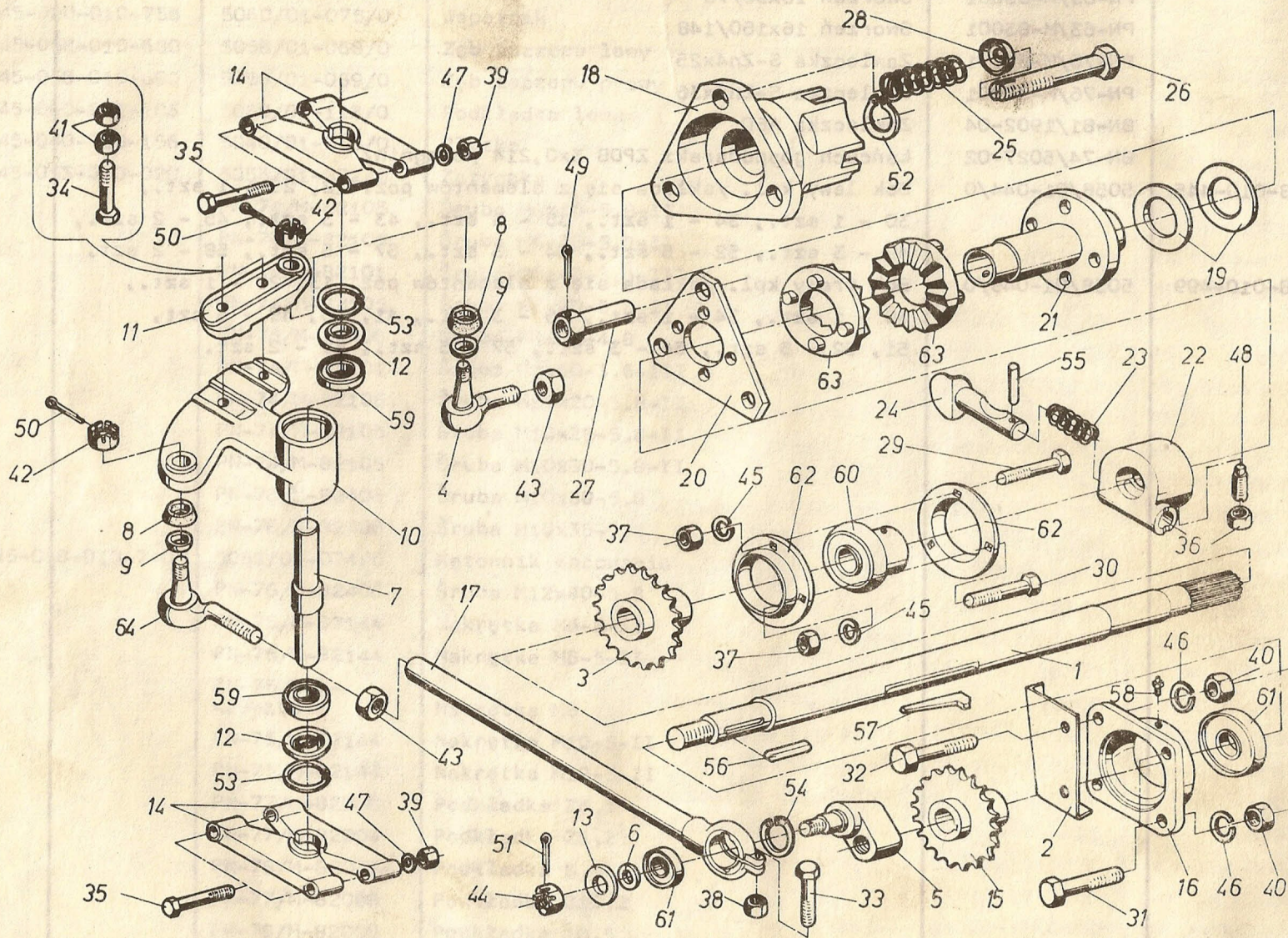


Nr na rys.	Symbol KTM	Nr katalogowy lub nr normy	Nazwa części lub oznaczenie wg normy	Liczba sztuk w zespole
1	2	3	4	5
1	8245-058-010-010	5058/01-001/0	Belka palcowa	1
2	8245-058-010-022	5058/01-002/0	Kątownik lewy	1
3	8245-058-010-035	5058/01-003/0	Kątownik prawy	1
4	8245-058-010-048	5058/01-004/0	Okucie fartucha	2
5	8245-058-010-050	5058/01-005/0	Fartuch	2
6	8245-058-010-063	5058/01-006/0	Ośłona przenośnika środkowa	1
7	8245-058-010-076	5058/01-007/0	Wspornik	1
8	8245-058-010-089	5058/01-008/0	Ośłona środkowa	1
9	8245-058-010-109	5058/01-010/0	Ośłona skrajna	1
10	8245-058-010-124	5058/01-012/0	Ośłona listwy nożowej	1
11	8245-058-010-241	5058/01-024/0	Kadłub zespołu żniwnego	1
12	8245-058-010-458	5058/01-045/0	Bok lewy	1
13	8245-058-010-506	5058/01-050/0	Bok prawy	1
14	8245-058-010-575	5058/01-057/0	Podstawa napędu kosy	1
15	8245-058-010-636	5058/01-063/0	Wspornik /z napędem nagarniacza przekładnią bezstopniową/	1
15	8245-060-010-070	5060/01-007/0	Wspornik /z napędem nagarniacza silnikiem hydraulicznym/	1
16	8245-058-010-651	5058/01-065/0	Segment progu	1
17	8245-058-010-664	5058/01-066/0	Segment progu	1
18	8245-058-010-677	5058/01-067/0	Segment progu	1
19	8245-058-010-712	5058/01-071/0	Kątownik prowadzący	1
20	8245-060-010-083	5060/01-008/0	Wspornik prawy	1
21	8245-060-010-103	5060/01-010/0	Podkładka prawa	1
22	8245-060-010-116	5060/01-011/0	Podkładka wyrównawcza	2
23	8245-058-010-725	5058/01-072/2	Kątownik mocowania	1
24	8245-060-010-131	5060/01-013/0	Uchwyt osłony	4
25	8245-060-010-144	5060/01-014/0	Tulejka	4
26	8245-060-010-205	5060/01-020/0	Płoza	5
27	8245-060-010-233	5060/01-023/0	Łącznik	5

1	2	3	4	5
28	8245-060-010-346	5060/01-031/0	Sworzeń	2
29	8245-060-010-704	5060/01-070/0	Osłona ślimaka	2
30	8245-060-010-758	5060/01-075/0	Wspornik	2
31	8245-058-010-680	5058/01-068/0	Ząb zaczepu lewy	1
32	8245-058-010-692	5058/01-069/0	Ząb zaczepu prawy	1
33	8245-060-011-186	5060/01-118/0	Podkładka lewa	1
34	8245-040-010-156	5040/01-015/0	Płytką	2
35	8245-053-010-020	5053/01-002/0	Zatyczka	2
36		PN-74/M-82105	Śruba M6x16-5.8-II	6
37		PN-74/M-82105	Śruba M6x20-5.8-II	4
38		PN-74/M-82101	Śruba M6x40-3.6-III	4
39		PN-74/M-82105	Śruba M8x20-5.8-II	14
40		PN-76/M-82406	Śruba M8x25-4.8	14
41		PN-74/M-82101	Śruba M8x60-3.6-III	1
42		PN-74/M-82105	Śruba M10x20-5.8-II	6
43		PN-74/M-82105	Śruba M10x25-5.8-II	44
44		PN-74/M-82105	Śruba M10x30-5.8-II	10
45		PN-76/M-82406	Śruba M10x30-5.8	36
46		PN-76/M-82406	Śruba M10x35-5.8	7
47	8245-058-010-740	5058/01-074/0	Kątownik mocowania	1
48		PN-76/M-82406	Śruba M12x40-5.8	4
49		PN-75/M-82144	Nakrętka M6-5-II	14
50		PN-75/M-82144	Nakrętka M8-5-II	28
51		ZN-75/MPM- -29-10651	Nakrętka M8	1
52		PN-75/M-82144	Nakrętka M10-5-II	88
53		PN-75/M-82144	Nakrętka M12-5-II	4
54		PN-77/M-82008	Podkładka Z6,1	14
55		PN-77/M-82008	Podkładka Z8,2	28
56		PN-78/M-82005	Podkładka 8,4	18
57		PN-77/M-82008	Podkładka Z10,2	106
58		PN-78/M-82005	Podkładka 10,5	73
59		PN-77/M-82008	Podkładka Z12,2	4

1	2	3	4	5
60		PN-78/M-82005	Podkładka 13	2
61		PN-63/M-83001	Sworzeń 16x90/76	5
62		PN-63/M-83001	Sworzeń 16x160/148	5
63		PN-76/M-82001	Zawlecзка S-Zn4x25	20
64		PN-76/M-82001	Zawlecзка S-Zn5x36	4
65		BN-81/1902-04	Zawlecзка A60	2
66		BN-74/5027-02	Łańcuch gospodarski ZPDB 3x0,214 /8 ogniw/	2
-	8245-058-010-445	5058/01-044/O	Bok lewy kpl. /składa się z elementów poz. 12, 29 - 1 szt., 30 - 1 szt., 34 - 1 szt., 36 - 3 szt., 43 - 3 szt., 45 - 2 szt., 49 - 3 szt., 52 - 5 szt., 54 - 3 szt., 57 - 5 szt., 58 - 2 szt.	1
-	8245-058-010-499	5058/01-049/O	Bok prawy kpl. /składa się z elementów poz. 13, 29 - 1 szt., 30 - 1 szt., 34 - 1 szt., 36 - 3 szt., 41, 45, 49 - 3 szt., 51, 52 - 5 szt., 54 - 3 szt., 57 - 5 szt., 58 - 2 szt.	1

R-1/2 PRZYRZĄD TNĄCY (NAPĘD LISTWY NOŻOWEJ)

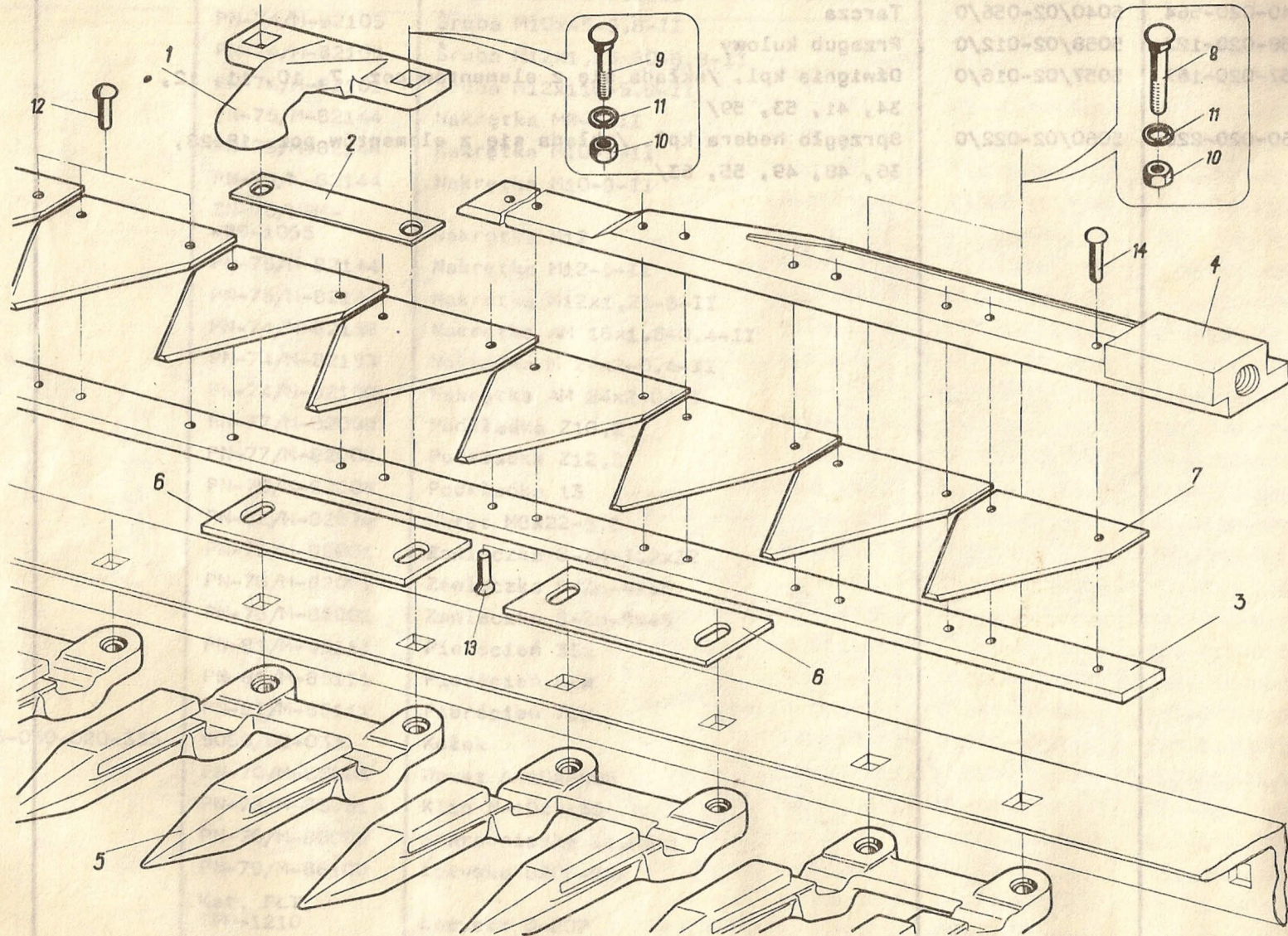


Nr na rys.	Symbol KTM	Nr katalogowy lub nr normy	Nazwa części lub oznaczenia wg normy	Liczba sztuk w zespole
1	2	3	4	5
1	8245-056-020-015	5056/02-001/0	Wał	1
2	8245-056-020-030	5056/02-003/0	Wspornik	1
3	8245-056-020-043	5056/02-004/0	Koło łańcuchowe	1
4	8245-058-020-148	5058/02-014/0	Przegub skrócony	1
5	8245-055-020-021	5055/02-002/1	Mimośród	1
6	8245-055-020-047	5055/02-004/0	Pierścień	1
7	8245-055-020-149	5055/02-014/0	Oś	1
8	8245-057-020-011	5057/02-001/0	Uszczelka	2
9	8245-057-020-024	5057/02-002/0	Pierścień	2
10	8245-057-020-170	5057/02-017/0	Dźwignia	1
11	8245-057-020-182	5057/02-018/0	Ramię dźwigni	1
12	8245-057-020-195	5057/02-019/0	Pokrywka	2
13	8245-057-020-202	5057/02-020/0	Pokrywka	1
14	8245-057-020-360	5057/02-036/0	Uchwyt	4
15	8245-058-020-046	5058/02-004/0	Koło łańcuchowe	1
16	8245-058-020-074	5058/02-007/0	Oprawa żeliwna K-207	1
17	8245-058-020-087	5058/02-008/0	Targaniec	1
18	8245-060-020-101	5060/02-010/0	Zabierak	1
19	8245-060-020-142	5060/02-014/0	Podkładka oporowa	2
20	8245-060-020-203	5060/02-020/0	Tarcza zabierakowa	1
21	8245-060-020-231	5060/02-023/0	Tuleja	1
22	8245-060-020-285	5060/02-028/0	Korpus blokady	1
23	8245-060-020-298	5060/02-029/0	Sprężyna	1
24	8245-060-020-305	5060/02-030/0	Sworzeń blokujący	1
25	8245-060-050-210	5060/05-021/0	Sprężyna	3
26	8245-060-050-223	5060/05-022/0	Śruba specjalna	3
27	8245-060-050-236	5060/05-023/0	Nakrętka specjalna	3
28	8245-060-050-249	5060/05-024/0	Miseczka	3
29		PN-74/M-82105	Śruba M10x25-5,8-II	1

1	2	3	4	5
30		PN-74/M-82105	Śruba M10x35-5.8-II	2
31		PN-74/M-82105	Śruba M12x35-5.8-II	2
32		PN-74/M-82105	Śruba M12x40-5.8-II	2
33		PN-74/M-82105	Śruba M10x45-5.8-II	1
34		PN-74/M-82105	Śruba M12x1,25x60-8.8-II	2
35		PN-74/M-82101	Śruba M12x110-5.8-II	4
36		PN-75/M-82144	Nakrętka M8-5-II	1
37		PN-75/M-82144	Nakrętka M10-5-II	3
38		PN-75/M-82144	Nakrętka M10-8-II	1
39		ZN-75/MPM- -29-1065	Nakrętka M12	4
40		PN-75/M-82144	Nakrętka M12-5-II	4
41		PN-75/M-82144	Nakrętka M12x1,25-8-II	4
42		PN-74/M-82159	Nakrętka AM 16x1,5-0.4-II	2
43		PN-74/M-82153	Nakrętka M 24x2-0.4-II	2
44		PN-74/M-82159	Nakrętka AM 24x2-04-I	1
45		PN-77/M-82008	Podkładka Z10,2	3
46		PN-77/M-82008	Podkładka Z12,2	4
47		PN-78/M-82005	Podkładka 13	4
48		PN-62/M-82276	Wkręt M8x22-5.8	1
49		PN-76/M-82001	Zawlecza S-Zn-3,2x32	3
50		PN-76/M-82001	Zawlecza S-Zn-4x32	2
51		PN-76/M-82001	Zawlecza S-Zn-5x45	1
52		PN-81/M-85111	Pierścień 35z	1
53		PN-81/M-85111	Pierścień 62w	2
54		PN-81/M-85111	Pierścień 72w	1
55	8245-060-020-333	5060/02-033	Kołek	1
56		PN-70/M-85005	Wpust A-10x8x56	1
57		PN-73/M-85031	Klin N-10x8x56	1
58		PN-76/M-86002	Smarownicza St.M6x1	1
59		PN-79/M-86100	Łożysko 6206-2RR	2
60		Kat. FŁT. TPF-1210	Łożysko D-207	1
61		Kat. FŁT	Łożysko K62072RR	2

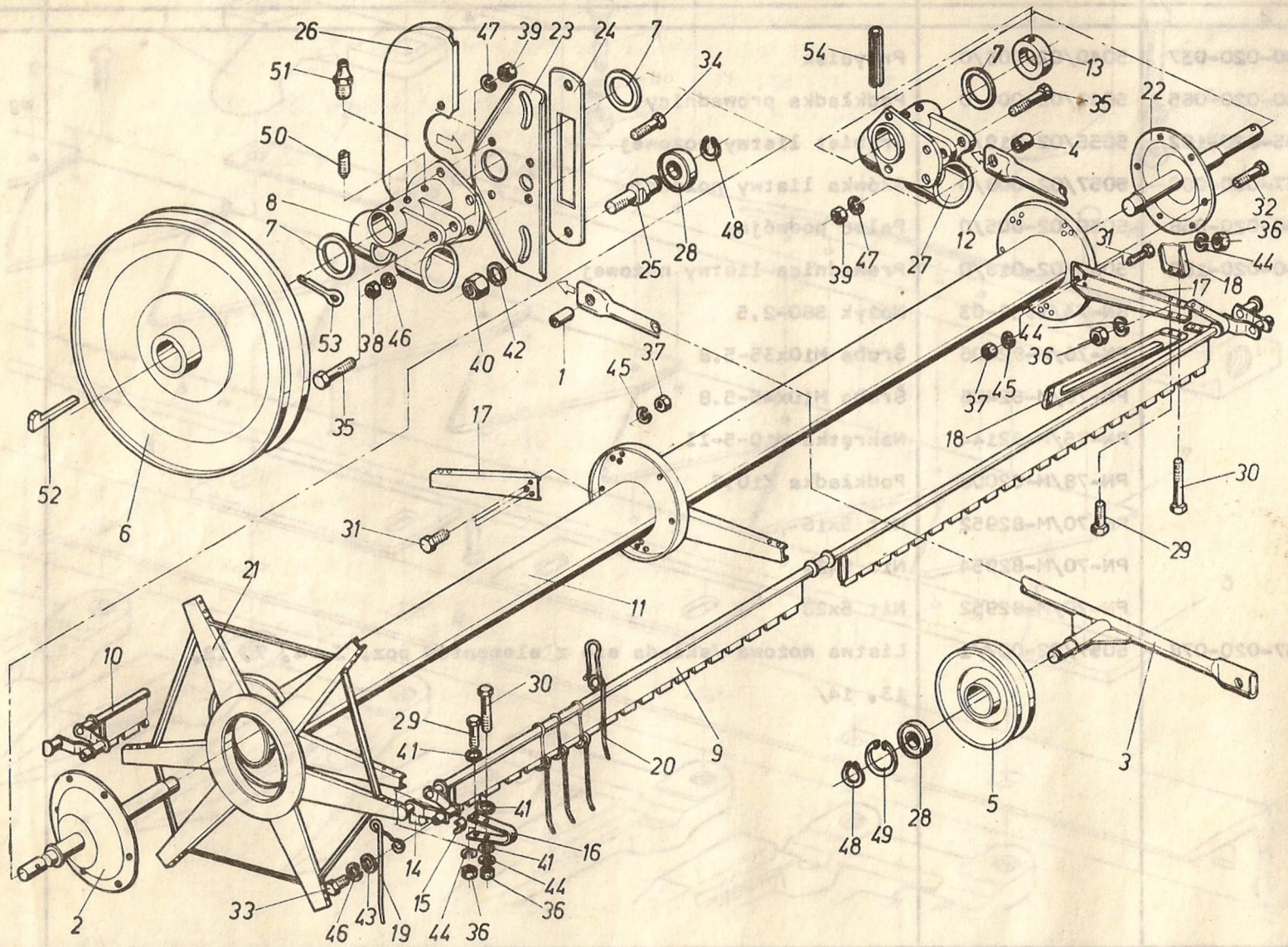
1	2	3	4	5
62	Symbol KTH	Kat. FŁT. TPF-1210	Oprawa P-207	2
63	8245-040-020-564	5040/02-056/0	Tarcza	2
64	8245-058-020-122	5058/02-012/0	Przegub kulowy	1
-	8245-057-020-167	5057/02-016/0	Dźwignia kpl. /składa się z elementów poz. 7, 10, 11, 12,	1
-	8245-060-020-228	5060/02-022/0	34, 41, 53, 59/ Sprzęgło hedera kpl. /składa się z elementów poz. 18+28,	1
-	8245-060-020-228	5060/02-022/0	36, 48, 49, 55, 63/	1

R-1/3 PRZYRZĄD TNĄCY (LISTWA NOŻOWA)



Nr na rys.	Symbol KTM	Nr katalogowy lub nr normy	Nazwa części lub oznaczenie wg normy	Liczba sztuk w zespole
1	2	3	4	5
1	8245-040-020-037	5040/02-003/0	Przycisk	13
2	8245-040-020-065	5040/02-006/0	Podkładka prowadnicy	wg potrzeby
3	8245-055-020-192	5055/02-019/0	Grzbiet listwy nożowej	1
4	8245-057-020-080	5057/02-008/0	Główka listwy nożowej	1
5	8245-050-020-058	5050/02-005/0	Palec podwójny	28
6	8245-060-020-182	5060/02-018/0	Prowadnica listwy nożowej	13
7		BN-74/1952-03	Nożyk S80-2,5	56
8		PN-76/M-82406	Śruba M10x35-5.8	30
9		PN-76/M-82406	Śruba M10x45-5.8	26
10		PN-75/M-82144	Nakrętka M10-5-II	56
11		PN-78/M-82008	Podkładka Z10,2	56
12		PN-70/M-82952	Nit 5x16	93
13		PN-70/M-82954	Nit 5x24	12
14		PN-70/M-82952	Nit 5x28	7
-	8245-057-020-078	5057/02-007/1	Listwa nożowa /składa się z elementów poz. 3, 4, 7, 12, 13, 14/	1

R-1/4 NAGARNIACZ (BĘBEN)

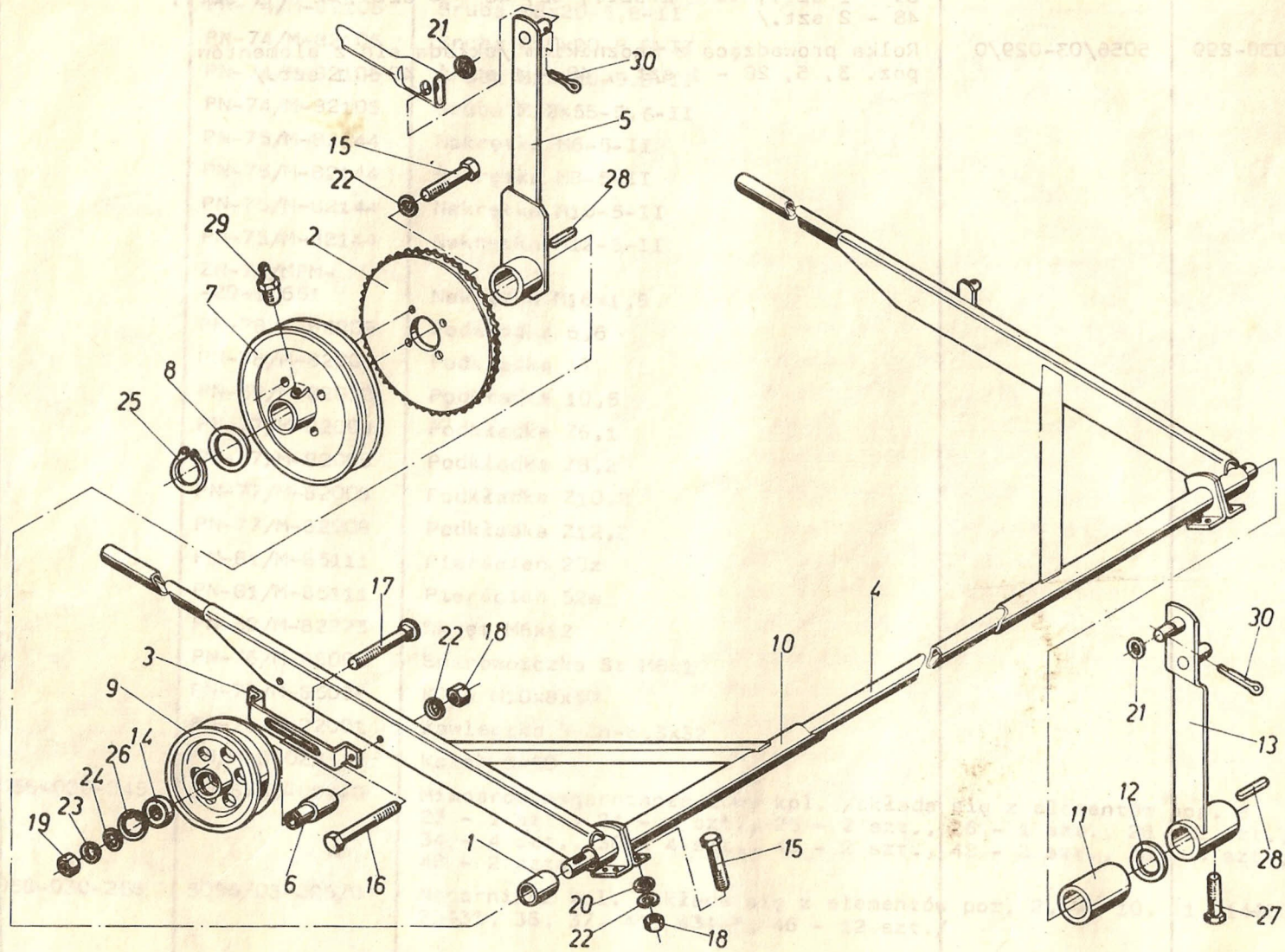


Nr na rys.	Symbol KTM	Nr katalogowy lub nr normy	Nazwa części lub oznaczenie wg normy	Liczba sztuk w zespole
1	2	3	4	5
1	8245-056-030-070	5056/03-007/0	Tuleja	1
2	8245-056-030-260	5056/03-026/0	Czop. lewy kpl.	1
3	8245-056-030-306	5056/03-030/0	Łącznik kpl.	1
4	8245-040-030-089	5040/03-008/0	Tulejka oporowa	1
5	8245-040-030-590	5040/03-059/0	Rolka prowadząca	1
6	8245-040-031-611	5040/03-161/0	Koło pasowe	1
7	8245-055-030-032	5055/03-003/0	Podkładka oporowa	3
8	8245-055-030-073	5055/03-007/0	Łożysko nagarniacza lewe	1
9	8245-055-030-121	5055/03-012/1	Skrzydło nagarniacza I	3
10	8245-055-030-162	5055/03-016/0	Skrzydło nagarniacza II	33
11	8245-058-030-060	5058/03-006/0	Oś nagarniacza kpl.	1
12	8245-060-030-036	5060/03-003/0	Łącznik	1
13	8245-060-030-726	5060/03-072/0	Pierścień	1
14	8245-060-030-255	5060/03-025/2	Półłożysko I	30
15	8245-060-030-268	5060/03-026/0	Półłożysko II	30
16	8245-060-030-270	5060/03-027/0	Obejma	30
17	8245-060-030-283	5060/03-028/0	Ramię tarczy	18
18	8245-060-030-296	5060/03-029/0	Łącznik ramion	18
19	8245-060-030-303	5060/03-030/0	Palec skrajny	12
20	8245-060-030-316	5060/03-031/0	Palec skrzydła	180
21	8245-060-030-433	5060/03-043/0	Tarcza mimośrodowa kpl.	2
22	8245-060-030-802	5060/03-080/0	Czop prawy kpl.	1
23	8245-060-030-611	5060/03-061/0	Podstawy mimośrodowe	2
24	8245-060-030-624	5060/03-062/0	Wspornik rolek	2
25	8245-060-030-652	5060/03-065/0	Oś łożyska	4
26	8245-060-030-678	5060/03-067/0	Osłona mimośrodowa	2
27	8245-060-030-700	5060/03-070/1	Łożysko nagarniacza prawe	1
28		PN-79/M-86100	Łożysko 6205 2RR	5

1	2	3	4	5
29		PN-74/M-82105	Śruba M6x16-5.8-II	60
30		PN-74/M-82101	Śruba M6x60-3.6-II	30
31		PN-74/M-82105	Śruba M8x16-5.8-II	42
32		PN-74/M-82105	Śruba M8x20-5.8-II	12
33		PN-74/M-82105	Śruba M10x20-5.8-II	12
34		PN-74/M-82105	Śruba M10x30-5.8-II	8
35		PN-74/M-82105	Śruba M12x55-5.6-II	2
36		PN-75/M-82144	Nakrętka M6-5-II	90
37		PN-75/M-82144	Nakrętka M8-5-II	54
38		PN-75/M-82144	Nakrętka M10-5-II	8
39		PN-75/M-82144	Nakrętka M12-5-II	2
40		ZN-75/MPM- -29-10651	Nakrętka M16x1,5	4
41		PN-78/M-82005	Podkładka 6,6	48
42		PN-78/M-82005	Podkładka 17	4
43		PN-59/M-82030	Podkładka 10,5	12
44		PN-77/M-82008	Podkładka Z6,1	90
45		PN-77/M-82008	Podkładka Z8,2	54
46		PN-77/M-82008	Podkładka Z10,2	20
47		PN-77/M-82008	Podkładka Z12,2	2
48		PN-81/M-85111	Pierścień 25z	5
49		PN-81/M-85111	Pierścień 52w	1
50		PN-62/M-82273	Wkręt M6x12	4
51		PN-76/M-86002	Smarownicza St M6x1	2
52		PN-73/M-85031	Klin N10x8x50	1
53		PN-76/M-82001	Zawlecza S-Zn-6,3x32	1
54		PN/M-85023	Kołek 6x50	1
-	8245-056-030-245	5056/03-024/0	Mimośród nagarniacza lewy kpl. /składa się z elementów poz. 8, 23 - 1 szt., 24 - 1 szt., 25 - 2 szt., 26 - 1 szt., 28 - 2 szt., 34 - 4 szt., 38 - 4 szt., 40 - 2 szt., 42 - 2 szt., 46 - 4 szt., 48 - 2 szt./	1
-	8245-056-030-258	5056/03-025/0	Nagarniacz kpl. /składa się z elementów poz. 2, 9, 10, 11, 14, 22, 29, 33, 36, 37, 41, 43, 45, 46 - 12 szt./	1

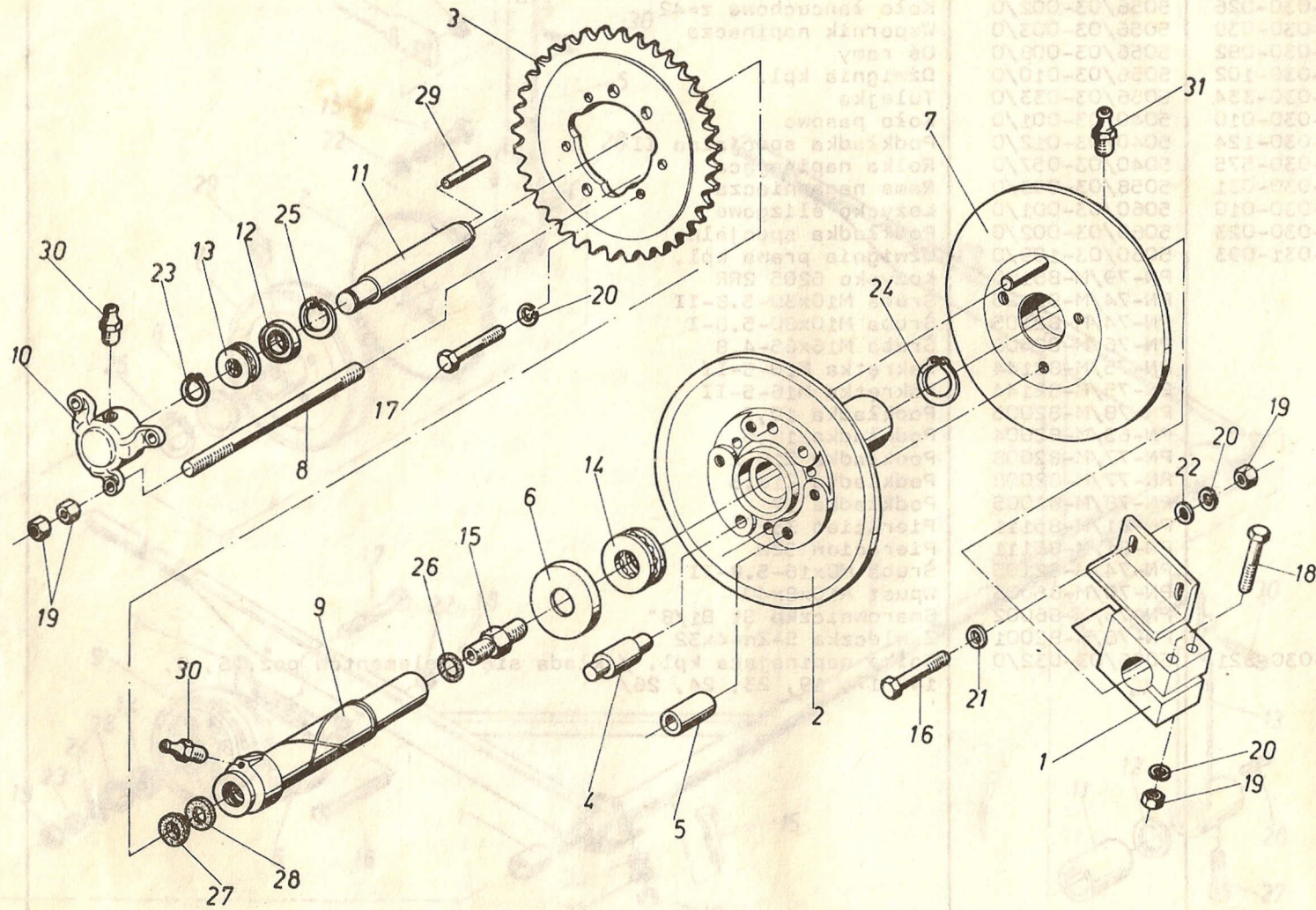
1	2	3		5
→	8245-060-030-696	5060/03-069/0 lub nr robny	Mimośród nagarniacza prawy kpl. /składa się z elementów poz. 4, 23 - 1 szt., 24 - 1 szt., 25 - 2 szt., 26 - 1 szt., 27, 28 - 2 szt., 34 - 4 szt., 35 - 1 szt., 38 - 4 szt., 39 - 1 szt., 40 - 2 szt., 42, 46 - 4 szt., 47 - 1 szt., 48 - 2 szt./	1
-	8245-056-030-299	5056/03-029/0	Rolka prowadząca z łącznikiem /składa się z elementów poz. 3, 5, 28 - 1 szt., 48 - 1 szt., 49 - 1 szt./	1
1	8245-055-030-015	5055/03-015/0	Otwornia kpl.	1
2	8245-056-030-102	5056/03-010/0	Pala kpl.	1
3	8245-056-030-334	5056/03-033/0	Kółko prowadzące	1
4	8245-040-030-010	5040/03-010/0	Pala łączna specjalna	1
5	8245-040-030-010	5040/03-010/0	Pala łączna	1
6	8245-056-030-010	5056/03-010/0	Pala łączna	1
7	8245-056-030-010	5056/03-010/0	Pala łączna	1
8	8245-056-030-010	5056/03-010/0	Pala łączna	1
9	8245-056-030-010	5056/03-010/0	Pala łączna	1
10	8245-056-030-010	5056/03-010/0	Pala łączna	1
11	8245-056-030-010	5056/03-010/0	Pala łączna	1
12	8245-056-030-010	5056/03-010/0	Pala łączna	1
13	8245-056-030-010	5056/03-010/0	Pala łączna	1
14	8245-056-030-010	5056/03-010/0	Pala łączna	1
15	8245-056-030-010	5056/03-010/0	Pala łączna	1
16	8245-056-030-010	5056/03-010/0	Pala łączna	1
17	8245-056-030-010	5056/03-010/0	Pala łączna	1
18	8245-056-030-010	5056/03-010/0	Pala łączna	1
19	8245-056-030-010	5056/03-010/0	Pala łączna	1
20	8245-056-030-010	5056/03-010/0	Pala łączna	1
21	8245-056-030-010	5056/03-010/0	Pala łączna	1
22	8245-056-030-010	5056/03-010/0	Pala łączna	1
23	8245-056-030-010	5056/03-010/0	Pala łączna	1
24	8245-056-030-010	5056/03-010/0	Pala łączna	1
25	8245-056-030-010	5056/03-010/0	Pala łączna	1
26	8245-056-030-010	5056/03-010/0	Pala łączna	1
27	8245-056-030-010	5056/03-010/0	Pala łączna	1
28	8245-056-030-010	5056/03-010/0	Pala łączna	1
29	8245-056-030-010	5056/03-010/0	Pala łączna	1
30	8245-056-030-010	5056/03-010/0	Pala łączna	1
31	8245-056-030-010	5056/03-010/0	Pala łączna	1
32	8245-056-030-010	5056/03-010/0	Pala łączna	1
33	8245-056-030-010	5056/03-010/0	Pala łączna	1
34	8245-056-030-010	5056/03-010/0	Pala łączna	1
35	8245-056-030-010	5056/03-010/0	Pala łączna	1
36	8245-056-030-010	5056/03-010/0	Pala łączna	1
37	8245-056-030-010	5056/03-010/0	Pala łączna	1
38	8245-056-030-010	5056/03-010/0	Pala łączna	1
39	8245-056-030-010	5056/03-010/0	Pala łączna	1
40	8245-056-030-010	5056/03-010/0	Pala łączna	1
41	8245-056-030-010	5056/03-010/0	Pala łączna	1
42	8245-056-030-010	5056/03-010/0	Pala łączna	1

R-1/5 NAGARNIACZ (RAMA)



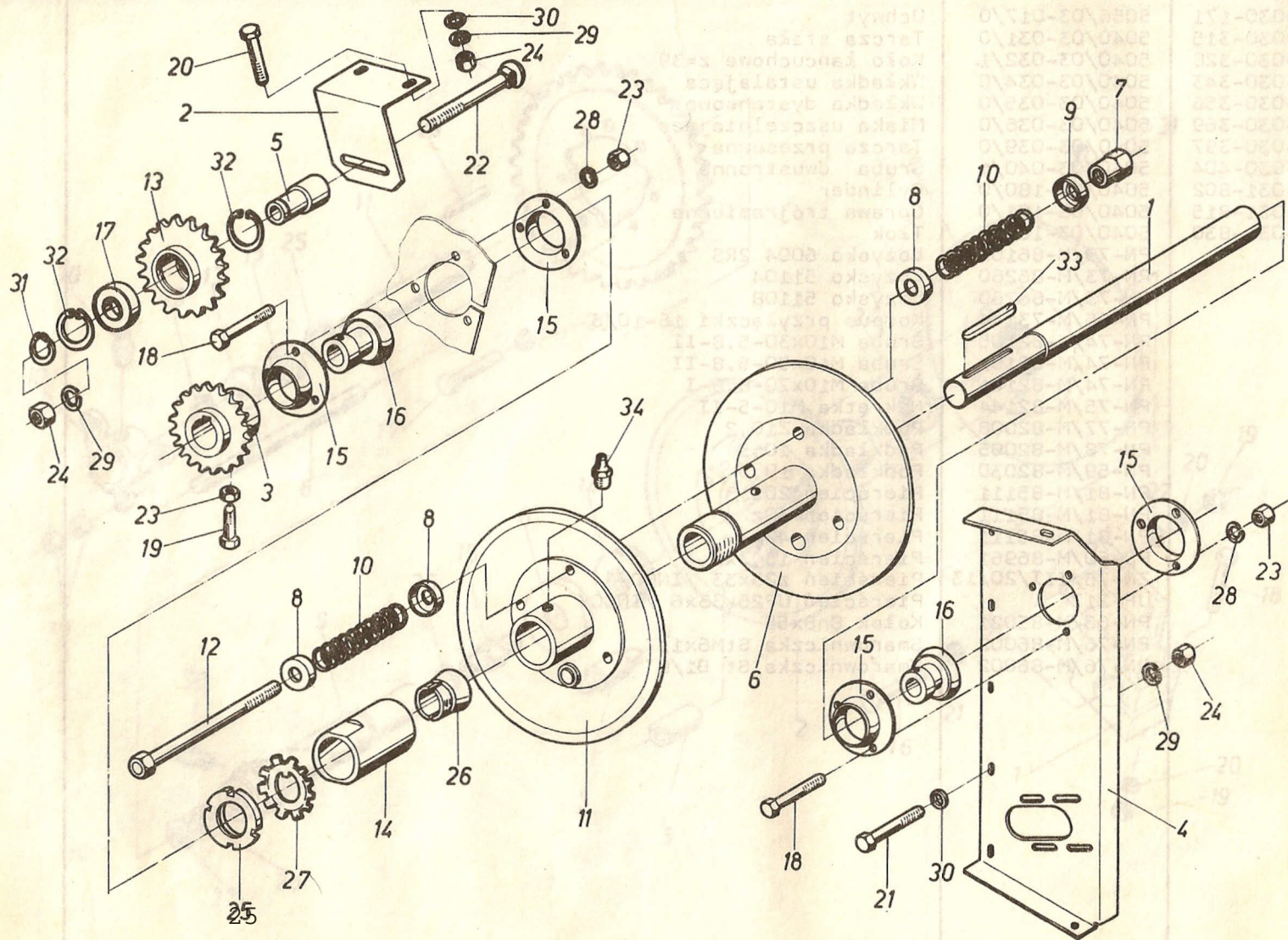
Nr na rys.	Symbol KTM	Nr katalogowy lub nr normy	Nazwa części lub oznaczenie wg normy	Liczba sztuk w zespole
1	8245-056-030-013	5056/03-001/0	Łożysko ślizgowe	1
2	8245-056-030-026	5056/03-002/0	Koło łańcuchowe z=42	1
3	8245-056-030-039	5056/03-003/0	Wspornik napinacza	1
4	8245-056-030-082	5056/03-008/0	Oś ramy	1
5	8245-056-030-102	5056/03-010/0	Dźwignia kpl.	1
6	8245-056-030-334	5056/03-033/0	Tulejka	1
7	8245-040-030-010	5040/03-001/0	Koło pasowe	1
8	8245-040-030-124	5040/03-012/0	Podkładka specjalna II	1
9	8245-040-030-575	5040/03-057/0	Rolka napinająca	1
10	8245-058-030-031	5058/03-003/0	Rama nagarniacza	1
11	8245-060-030-010	5060/03-001/0	Łożysko ślizgowe	1
12	8245-060-030-023	5060/03-002/0	Podkładka specjalna	1÷3
13	8245-060-031-093	5060/03-109/0	Dźwignia prawa kpl.	1
14		PN-79/M-86100	Łożysko 6205 2RR	1
15		PN-74/M-82105	Śruba M10x30-5.8-II	16
16		PN-74/M-82105	Śruba M10x80-5.8-I	2
17		PN-76/M-82406	Śruba M16x65-4.8	1
18		PN-75/M-82144	Nakrętka M10-5-II	14
19		PN-75/M-82144	Nakrętka M16-5-II	1
20		PN-78/M-82005	Podkładka 10,5	12
21		PN-63/M-82004	Podkładka 18,5	2
22		PN-77/M-82008	Podkładka Z10,2	18
23		PN-77/M-82008	Podkładka Z16,3	1
24		PN-78/M-82005	Podkładka 17	1
25		PN-81/M-85111	Pierścień 35z	1
26		PN-81/M-85111	Pierścień 52w	1
27		PN-74/M-82105	Śruba M8x16-5.8-II	1
28		PN-70/M-85005	Wpust A10x8x40	2
29		PN-76/M-86002	Smarowniczką St B1/8"	1
30		PN-76/M-82001	Zawleczką S-Zn-4x32	2
-	8245-056-030-321	5056/03-032/0	Rolka napinająca kpl. /składa się z elementów poz. 6, 9, 14, 17, 19, 23, 24, 26/	1

R-1/6 NAGARNIACZ (NAPĘD – ZESPÓŁ PASOWY DOLNY)



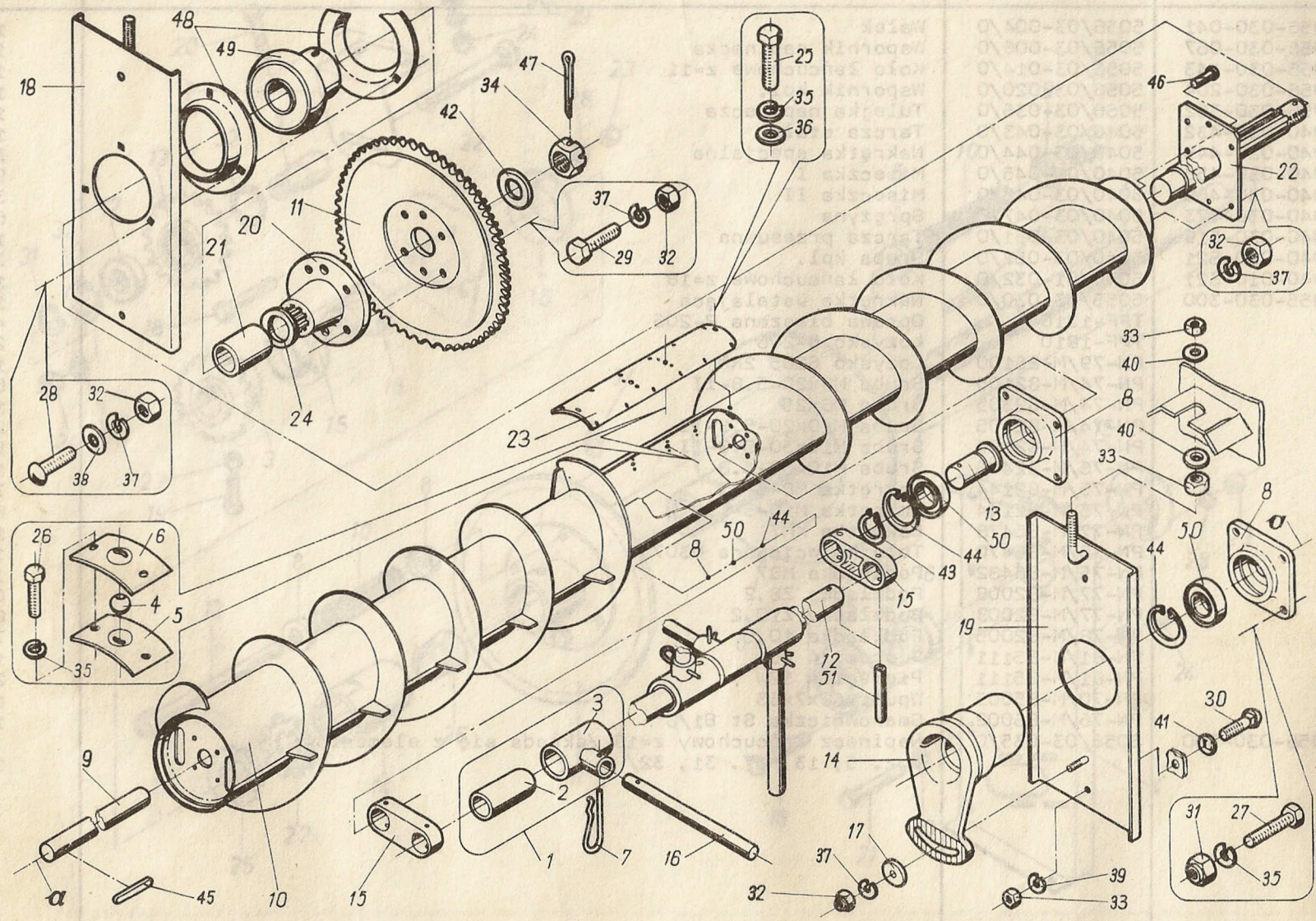
Nr na rys.	Symbol KTM	Nr katalogowy lub nr normy	Nazwa części lub oznaczenie wg normy	Liczba sztuk w zespole
1	8245-056-030-171	5056/03-017/0	Uchwyt	1
2	8245-040-030-315	5040/03-031/0	Tarcza stała	1
3	8245-040-030-328	5040/03-032/1	Koło łańcuchowe z=39	1
4	8245-040-030-343	5040/03-034/0	Wkładka ustalająca	2
5	8245-040-030-356	5040/03-035/0	Wkładka dystansowa	4
6	8245-040-030-369	5040/03-036/0	Miska uszczelniająca	1
7	8245-040-030-397	5040/03-039/0	Tarcza przesuwna	1
8	8245-040-030-404	5040/03-040/1	Śruba dwustronna	3
9	8245-040-031-802	5040/03-180/0	Cylinder	1
10	8245-040-031-815	5040/03-181/0	Oprawa trójramienna	1
11	8245-040-031-830	5040/03-183/0	Tłok	1
12		PN-79/M-86100	Łożysko 6004 2RS	1
13		PN-73/M-86260	Łożysko 51104	1
14		PN-73/M-86260	Łożysko 51108	1
15		PN-65/M-73144	Korpus przyłączki 16-10/6	1
16		PN-74/M-82105	Śruba M10x30-5.8-II	4
17		PN-74/M-82101	Śruba M10x50-5.8-II	4
18		PN-74/M-82101	Śruba M10x70-8.8-I	2
19		PN-75/M-82144	Nakrętka M10-5-II	12
20		PN-77/M-82008	Podkładka Z10,2	10
21		PN-78/M-82005	Podkładka 10,5	4
22		PN-59/M-82030	Podkładka 10,5	4
23		PN-81/M-85111	Pierścień 20z	1
24		PN-81/M-85111	Pierścień 40z	1
25		PN-81/M-85111	Pierścień 42w	1
26		PN-60/M-86961	Pierścień 13,3x2,4	1
27		ZN-75/III/20/13	Pierścień z25x33 /INCO/	1
28		UP-217	Pierścień UP25x33x6 /INCO/	1
29		PN-66/M-85021	Kołek 8n6x55	1
30		PN-76/M-86002	Smarowniczką StM6x1	2
31		PN-76/M-86002	Smarowniczką St B1/8"	1

R-1/7 NAGARNIACZ (NAPĘD - ZESPÓŁ PASOWY GÓRNY)



Nr na rys.	Symbol KTM	Nr katalogowy lub nr normy	Nazwa części lub oznaczenie wg normy	Liczba sztuk w zespole
1	8245-056-030-041	5056/03-004/0	Wałek	1
2	8245-056-030-067	5056/03-006/0	Wspornik napinacza	1
3	8245-056-030-143	5056/03-014/0	Koło łańcuchowe z=11	1
4	8245-056-030-204	5056/03-020/0	Wspornik kpl.	1
5	8245-056-030-362	5056/03-036/0	Tulejka napinacza	1
6	8245-040-030-432	5040/03-043/0	Tarcza stała	1
7	8245-040-030-445	5040/03-044/0	Nakrętka specjalna	3
8	8245-040-030-458	5040/03-045/0	Misczka I	9
9	8245-040-030-460	5040/03-046/0	Misczka II	3
10	8245-040-030-473	5040/03-047/0	Sprężyna	6
11	8245-040-030-519	5040/03-051/0	Tarcza przesuwna	1
12	8245-040-030-521	5040/03-052/0	Śruba kpl.	3
13	8245-040-010-321	5040/01-032/0	Koło łańcuchowe z=18	1
14	8245-055-030-300	5055/03-030/0	Nakrętka ustalająca	1
15		TPF-1210	Oprawa blaszana P-206	4
16		TPF-1810	Łożysko D-206	2
17		PN-79/M-86100	Łożysko 6205 2RR	1
18		PN-74/M-82105	Śruba M8x20-5.8-II	6
19		PN-74/M-82305	Śruba M8x25	1
20		PN-74/M-82105	Śruba M10x20-5.8-II	2
21		PN-74/M-82105	Śruba M10x30-5.8-II	5
22		PN-76/M-82406	Śruba M10x60-4.8	1
23		PN-75/M-82144	Nakrętka M8-5-II	7
24		PN-75/M-82144	Nakrętka M10-5-II	8
25		PN-77/M-86478	Nakrętka KM7	1
26		PN-78/M-86470	Tulejka wciągana H307	1
27		PN-75/M-86482	Podkładka M87	1
28		PN-77/M-82008	Podkładka Z8,2	6
29		PN-77/M-82008	Podkładka Z10,2	8
30		PN-78/M-82005	Podkładka 10,5	7
31		PN-81/M-85111	Pierścień 25z	1
32		PN-81/M-85111	Pierścień 52w	2
33		PN-70/M-85005	Wpust A8x7x63	1
34		PN-76/M-86002	Smarowniczką St B1/8"	1
-	8245-056-030-350	5056/03-035/0	Napinacz łańcuchowy z=18 /składa się z elementów poz. 5, 13, 17, 31, 32/	1

R-1/8 PODAJNIK ŚLIMAKOWO-PALCOWY



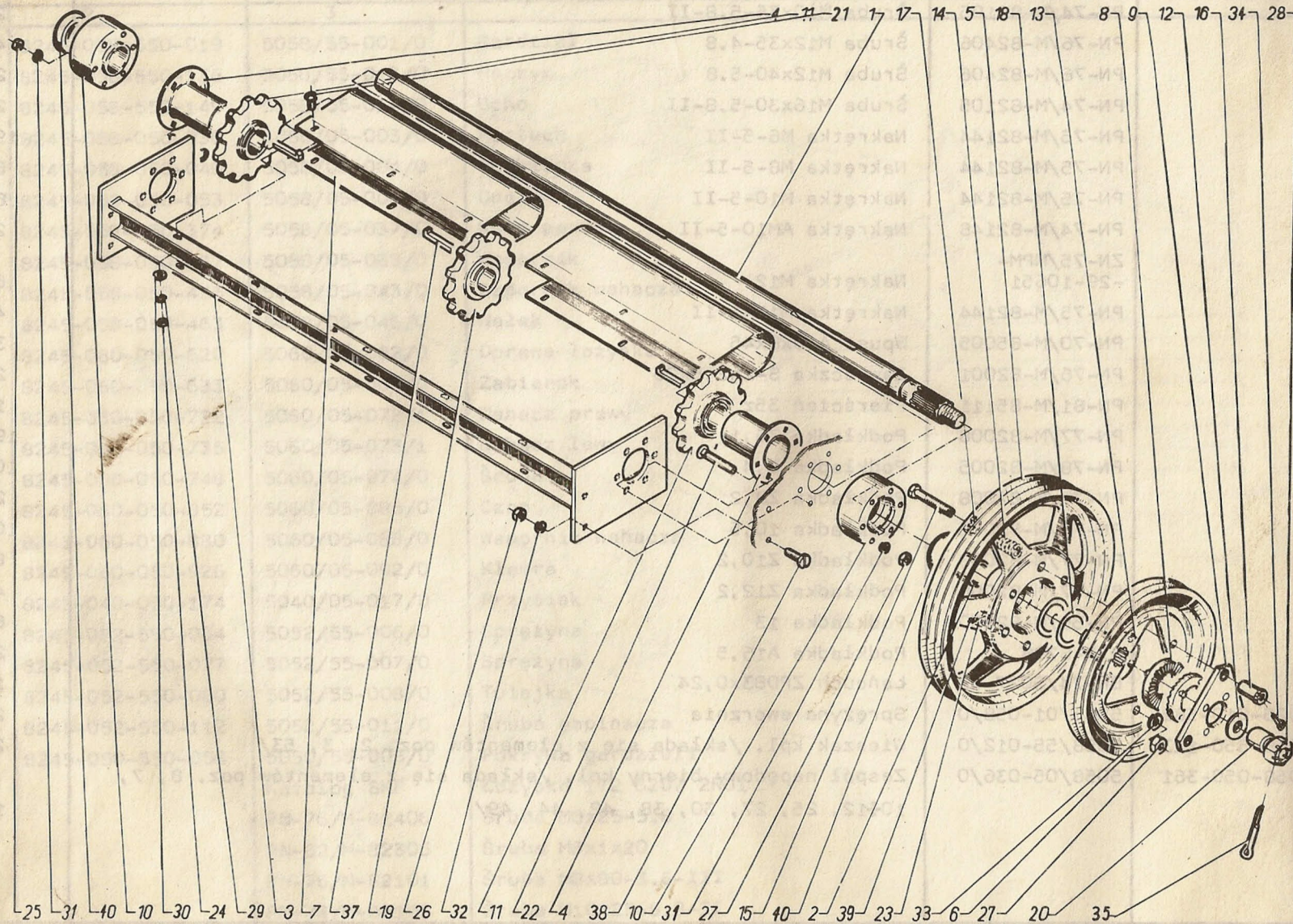
Nr na rys.	Symbol KTM	Nr katalogowy lub nr normy	Nazwa części lub oznaczenie wg normy	Liczba sztuk w zespole
1	2	3	4	5
1	8245-040-040-189	5040/04-018/0	Piasta palca	14
2	8245-040-040-191	5040/04-019/0	Tulejka	14
3	8245-040-040-280	5040/04-028/0	Piasta	14
4	8245-050-040-054	5050/04-005/0	Prowadnica palca	14
5	8245-050-040-067	5050/04-006/0	Obejma dolna	14
6	8245-050-040-128	5050/04-012/0	Obejma górna	14
7	8245-050-040-143	5050/04-014/0	Zawlecзка A86	14
8	8245-052-550-140	5052/55-014/0	Oprawa łożyska	3
9	8245-058-040-014	5058/04-001/0	Oś prawa	1
10	8245-058-040-042	5058/04-004/0	Podajnik ślimakowy	1
11	8245-058-040-116	5058/04-011/0	Koło łańcuchowe z=52	1
12	8245-060-040-034	5060/04-003/0	Oś palców	1
13	8245-060-040-047	5060/04-004/0	Czop	1
14	8245-060-040-050	5060/04-005/0	Dźwignia	2
15	8245-060-040-062	5060/04-006/0	Korba	14
16	8245-060-040-075	5060/04-007/0	Palec	14
17	8245-060-040-088	5060/04-008/0	Podkładka	1
18	8245-060-040-091	5060/04-009/0	Wieszak lewy	1
19	8245-060-040-110	5060/04-011/0	Wieszak prawy	1
20	8245-060-040-368	5060/04-036/0	Piasta	1
21	8245-060-040-472	5060/04-047/0	Tuleja	1
22	8245-060-040-383	5060/04-038/0	Oś lewa	1
23	8245-060-040-444	5060/04-044/0	Wziernik	1
24	8245-060-222-930	5060/22-293/0	Podkładka	3
25		PN-74/M-82105	Śruba M8x16-5.8-II	16
26		PN-74/M-82105	Śruba M8x20-5.8-II	28
27		PN-74/M-82105	Śruba M8x25-5.8-I	12
28		PN-76/M-82406	Śruba M10x30-4.8	3
29		PN-74/M-82105	Śruba M10x40-5.8-II	6

1	2	3	4	5
30		PN-76/M-82406	Śruba M12x35-4.8	4
31		ZN-75/MPM- -29-10651	Nakrętka M8	12
32		ZN-75/MPM- -29-10651	Nakrętka M10	16
33		PN-75/M-82144	Nakrętka M12-5-II	8
34		PN-74/M-82159	Nakrętka AM24x2-0,4-I	1
35		PN-77/M-82008	Podkładka Z8,2	56
36		PN-78/M-82005	Podkładka 8,4	16
37		PN-77/M-82008	Podkładka Z10,2	16
38		PN-78/M-82005	Podkładka 10,5	3
39		PN-77/M-82008	Podkładka Z12,2	4
40		PN-78/M-82005	Podkładka 13	4
41		PN-79/M-82019	Podkładka B14	4
42		PN-78/M-82005	Podkładka 25	1
43		PN-81/M-85111	Pierścień 30z	1
44		PN-81/M-85111	Pierścień 62w	3
45		PN-70/M-85005	Wpust A8x7x50	1
46		PN-63/M-83002	Sworzeń 10x16	1
47		PN-76/M-82001	Zawlecзка S-Zn-5x50	1
48		PN-78/M-86468	Oprawa łożyska P207	2
49		Katalog SKF	Łożysko 172 6207 2RS1	1
50		Katalog SKF	Łożysko 6206 2RR	4
51		DIN 1481	Kołek 10x50	4

Nr na rys.	Symbol KTM	Nr katalogowy lub nr normy	Nazwa części lub oznaczenie wg normy	Liczba sztuk w zespole
1	2	3	4	5
1.	8245-058-550-019	5058/55-001/0	Gardziel	1
2	8245-058-550-136	5058/55-013/0	Haczyk	1
3	8245-058-550-149	5058/55-014/0	Ucho	1
4	8245-058-050-038	5058/05-003/0	Fartuch	1
5	8245-058-050-040	5058/05-004/0	Podkładka	1
6	8245-058-050-053	5058/05-005/0	Dno	1
7	8245-058-050-374	5058/05-037/0	Koło pasowe	1
8	8245-058-050-387	5058/05-038/0	Wspornik	1
9	8245-058-050-435	5058/05-043/0	Wspornik wahacza	1
10	8245-058-050-463	5058/05-046/0	Wałek	1
11	8245-060-050-620	5060/05-062/0	Oprawa łożyska	1
12	8245-060-050-633	5060/05-063/0	Zabierak	1
13	8245-060-050-722	5060/05-072/1	Wahacz prawy	1
14	8245-060-050-735	5060/05-073/1	Wahacz lewy	1
15	8245-060-050-748	5060/05-074/0	Śruba	2
16	8245-060-050-852	5060/05-085/0	Czop	2
17	8245-060-050-880	5060/05-088/0	Wspornik wahacza	1
18	8245-060-050-926	5060/05-092/0	Klamra	2
19	8245-040-050-174	5040/05-017/0	Przycisk	4
20	8245-052-550-064	5052/55-006/0	Sprężyna	4
21	8245-052-550-077	5052/55-007/0	Sprężyna	2
22	8245-052-550-080	5052/55-008/0	Tulejka	2
23	8245-052-550-112	5052/55-011/0	Śruba napinacza	2
24	8245-050-550-058	5050/55-005/0	Pokrywa gardzieli	2
25		Katalog SKF	łożysko 172 6207 2RS1	1
26		PN-76/M-82406	Śruba M6x25-5.8	19
27		PN-62/M-82305	Śruba M8x1x20	1
28		PN-76/M-82101	Śruba M8x80-3.6-III	2
29		PN-74/M-82105	Śruba M10x25-5.8-II	4

1	2	3	4	5
30		PN-74/M-82105	Šruba M10x25-5.8-II	4
31		PN-76/M-82406	Šruba M10x30-4.8	2
32		PN-74/M-82105	Šruba M10x35-5.8-II	2
33		PN-76/M-82406	Šruba M12x35-4.8	4
34		PN-76/M-82406	Šruba M12x40-5.8	2
35		PN-74/M-82105	Šruba M16x30-5.8-II	2
36		PN-75/M-82144	Nakrętka M6-5-II	19
37		PN-75/M-82144	Nakrętka M8-5-II	6
38		PN-75/M-82144	Nakrętka M10-5-II	8
39		PN-74/M-82148	Nakrętka AM10-5-II	2
40		ZN-75/MPM- -29-10651	Nakrętka M12	6
41		PN-75/M-82144	Nakrętka M12-5-II	4
42		PN-70/M-85005	Wpust A10x8x45	3
43		PN-76/M-82001	Zawlecзка S-Zn2,5x25	2
44		PN-81/M-85111	Pierścień 35z	1
45		PN-77/M-82008	Podkładka Z6,1	19
46		PN-78/M-82005	Podkładka 6,4	10
47		PN-77/M-82008	Podkładka Z8,2	2
48		PN-78/M-82005	Podkładka 10,5	10
49		PN-77/M-82008	Podkładka Z10,2	8
50		PN-77/M-82008	Podkładka Z12,2	4
51		PN-59/M-82030	Podkładka 13	6
52		DIN-6798	Podkładka A16,5	2
53		BN-74/5027-02	łańcuch ZPDB3x0,24	1
54	8245-025-010-582	5025/01-058/0	Sprężyna sworznia	2
-	8245-058-550-123	5058/55-012/0	Wieszak kpl. /składa się z elementów poz. 2, 3, 53/	2
-	8245-058-050-361	5058/05-036/0	Zespół napędowy bierny kpl. /składa się z elementów poz. 8, 7, 10÷12, 25, 27, 30, 38, 42, 44, 49/	1

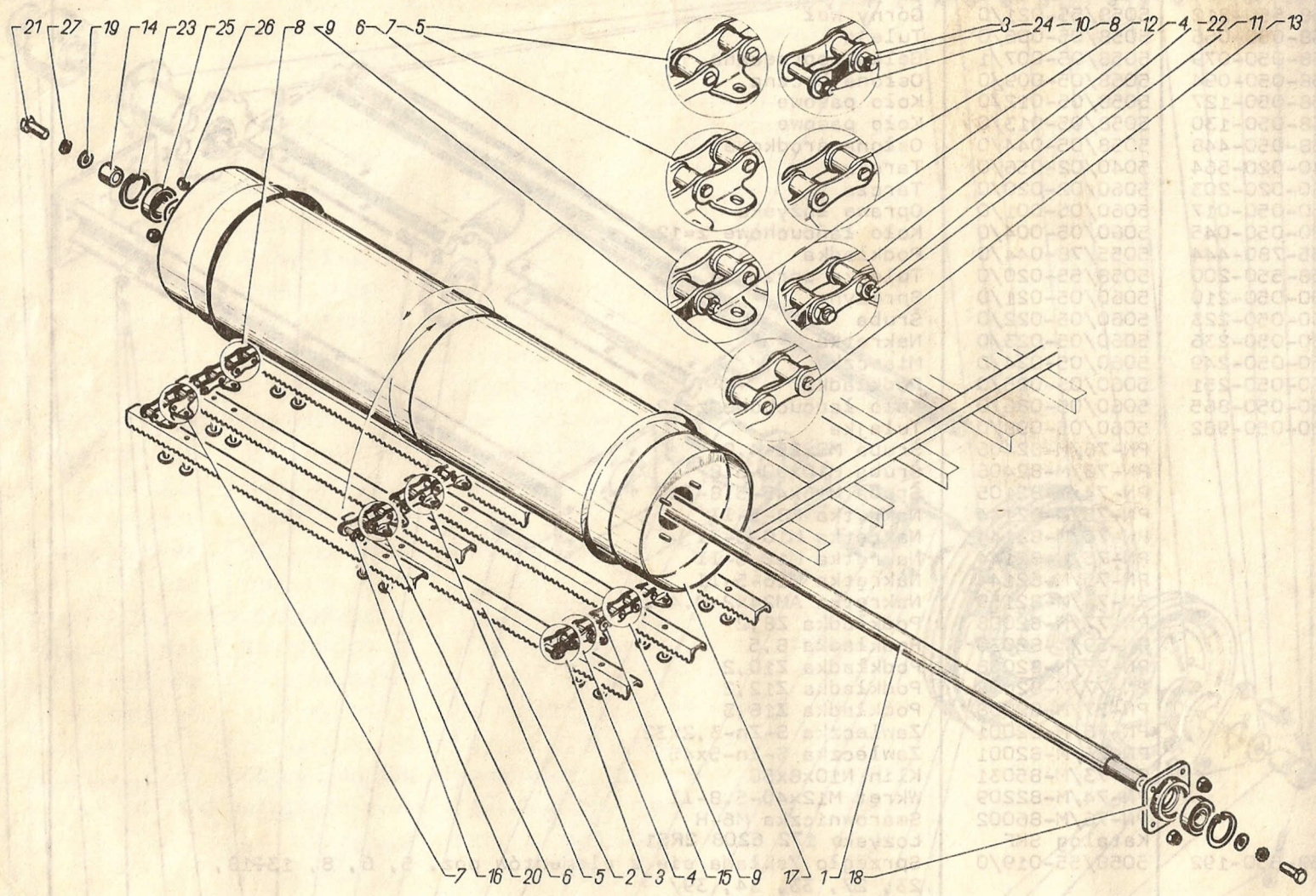
R-I/10 PRZENOŚNIK POCHYŁY (ZESPÓŁ NAPĘDOWY)



Nr na rys.	Symbol KTM	Nr katalogowy lub nr normy	Nazwa części lub oznaczenie wg normy	Liczba sztuk w zespole
1	8245-058-550-212	5058/55-021/0	Górny wał	1
2	8245-058-050-066	5058/05-006/0	Tuleja	1
3	8245-058-050-079	5058/05-007/1	Belka poprzeczna	1
4	8245-058-050-094	5058/05-009/0	Ośłona boczna	2
5	8245-058-050-127	5058/05-012/0	Koło pasowe	1
6	8245-058-050-130	5058/05-013/0	Koło pasowe	1
7	8245-058-050-448	5058/05-044/0	Ośłona środkowa	2
8	8245-040-020-564	5040/02-056/0	Tarcza	2
9	8245-060-020-203	5060/02-020/0	Tarcza	1
10	8245-060-050-017	5060/05-001/0	Oprawa łożyska	2
11	8245-060-050-045	5060/05-004/0	Koło łańcuchowe z=12	2
12	8245-055-780-444	5055/78-044/0	Podkładka	1
13	8245-058-550-200	5058/55-020/0	Tulejka sprzęgła	1
14	8245-060-050-210	5060/05-021/0	Sprężyna	3
15	8245-060-050-223	5060/05-022/0	Śruba	3
16	8245-060-050-236	5060/05-023/0	Nakrętka	3
17	8245-060-050-249	5060/05-024/0	Miseczka	3
18	8245-060-050-251	5060/05-025/0	Podkładka	2
19	8245-060-050-865	5060/05-086/0	Koło łańcuchowe z=12	1
20	8245-060-050-982	5060/05-098/0	Tulejka	1
21		PN-76/M-82406	Śruba M8x25-4.8	12
22		PN-76/M-82406	Śruba M10x90-5.8	12
23		PN-74/M-82105	Śruba M16x45-5.8-III	3
24		PN-75/M-82144	Nakrętka M8-5-II	12
25		PN-75/M-82144	Nakrętka M10-5-II	12
26		PN-75/M-82144	Nakrętka M12-5-II	4
27		PN-75/M-82144	Nakrętka M16-5-II	3
28		PN-74/M-82159	Nakrętka AM24x2-0.4-I	1
29		PN-77/M-82008	Podkładka Z8,2	12
30		PN-59/M-82030	Podkładka 8,5	12
31		PN-77/M-82008	Podkładka Z10,2	12
32		PN-77/M-82008	Podkładka Z12,2	4
33		PN-77/M-82008	Podkładka Z16,3	3
34		PN-76/M-82001	Zawleczka S-Zn-3,2x32	3
35		PN-76/M-82001	Zawleczka S-Zn-5x45	1
37		PN-73/M-85031	Klin N10x8x50	3
38		PN-74/M-82209	Wkręt M12x40-5.8-II	4
39		PN-76/M-86002	Smarownicza M6-H	1
40		Katalog SKF	Łożysko 172 6208 2RS1	2
-	8245-058-550-192	5058/55-019/0	Sprzęgło /składa się z elementów poz. 5, 6, 8, 13-18, 23, 27, 33, 34, 39/	1

T-113

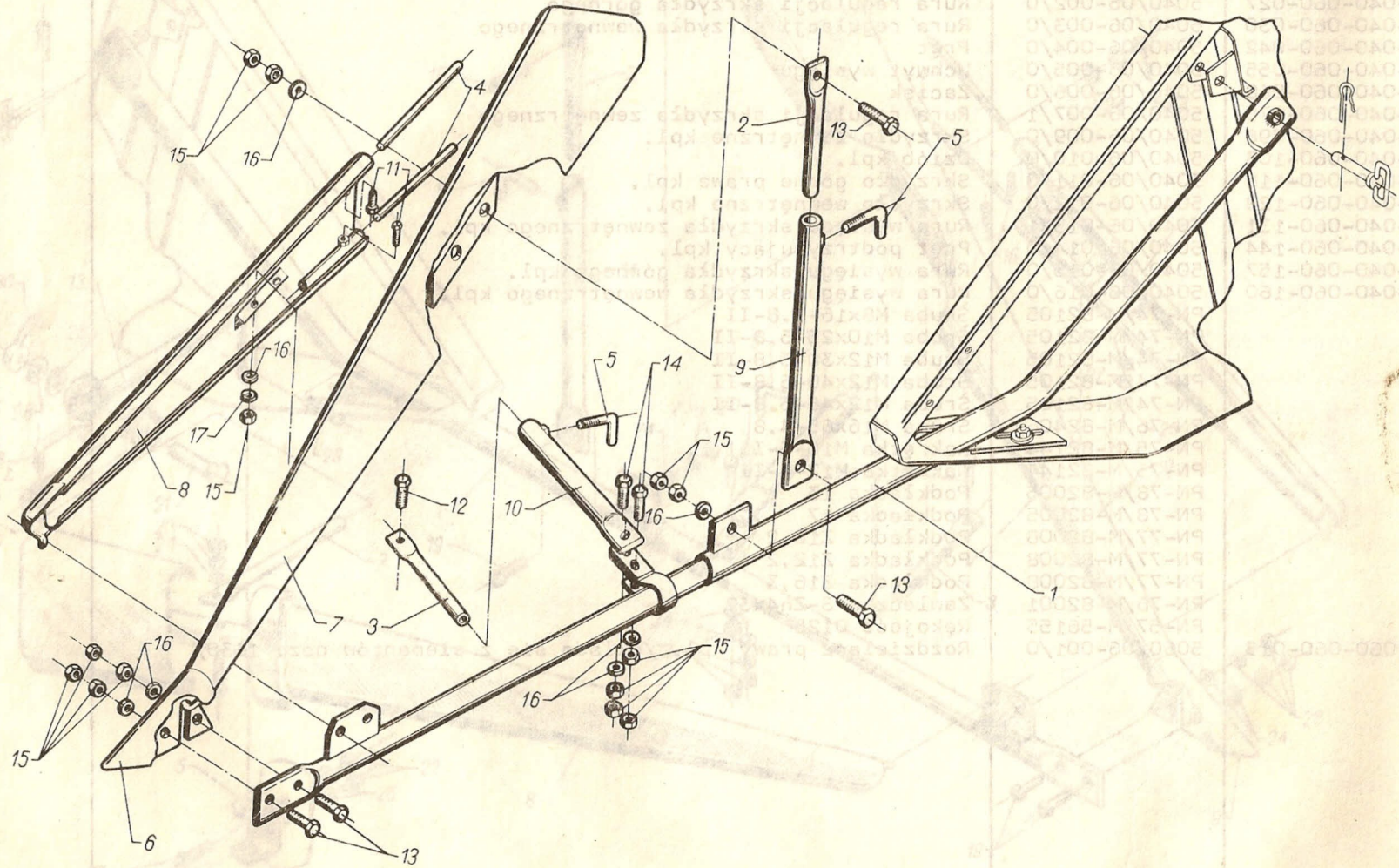
R-1/11 PRZENOŚNIK POCHYŁY (ZESPÓŁ DOLNY I ŁAŃCUCH PRZENOŚNIKOWY)



Nr na rys.	Symbol KTM	Nr katalogowy lub nr normy	Nazwa części lub oznaczenie wg normy	Liczba sztuk w zespole
1	8245-058-050-305	5058/05-030/0	Oś	1
2	8245-058-050-32	5058/05-032/1	Listwa łańcucha	42
3	8245-040-050-511	5040/05-051/1	Ogniwo wygięte	6
4	8245-040-050-524	5040/05-052/0	Ogniwo proste	2
5	8245-040-051-147	5040/05-114/0	Ogniwo wewnętrzne z uchem	82
6	8245-040-051-150	5040/05-115/0	Ogniwo zewnętrzne z uchem	1
7	8245-040-051-162	5040/05-116/0	Ogniwo zewnętrzne z uchem	2
8	8245-040-051-175	5040/05-117/0	Ogniwo zewnętrzne	118
9	8245-040-051-188	5040/05-118/0	Ogniwo wewnętrzne	40
10	8245-040-051-190	5040/05-119/0	Sworzeń	6
11	8245-040-051-208	5040/05-120/0	Sworzeń	6
12	8245-040-051-210	5040/05-121/0	Sworzeń	1
13	8245-040-051-223	5040/05-122/0	Sworzeń	155
14	8245-060-050-750	5060/05-075/0	Tulejka	1
15	8245-060-050-837	5060/05-083/1	Łańcuch skrajny	2
16	8245-060-050-840	5060/05-084/1	Łańcuch środkowy	1
17	8245-052-550-138	5052/55-013/2	Cylinder	1
18	8245-052-550-140	5052/55-014/0	Oprawa łożyska	2
19		PN-59/M-82030	Podkładka 13	2
20		PN-70/M-82952	Nit 8x18	168
21		PN-74/M-82105	Śruba M12x40-5.8-II	2
22		PN-75/M-82144	Nakrętka M8x1-5-II	11
23		PN-81/M-85111	Pierścień 62w	2
24		PN-77/M-69420	Drut stalowy SPG1-2sz-pa	11
25		Katalog SKF	Łożysko 6206 2RR	2
26		ZN-75/MPM- -29-10651	Nakrętka M8	8
27		DIN-6798	Podkładka A12,5	2
-	8245-058-050-318	5058/05-031/0	Łańcuch przenośnika /składa się z elementów poz. 2-13, 15, 16, 20, 22, 24/	

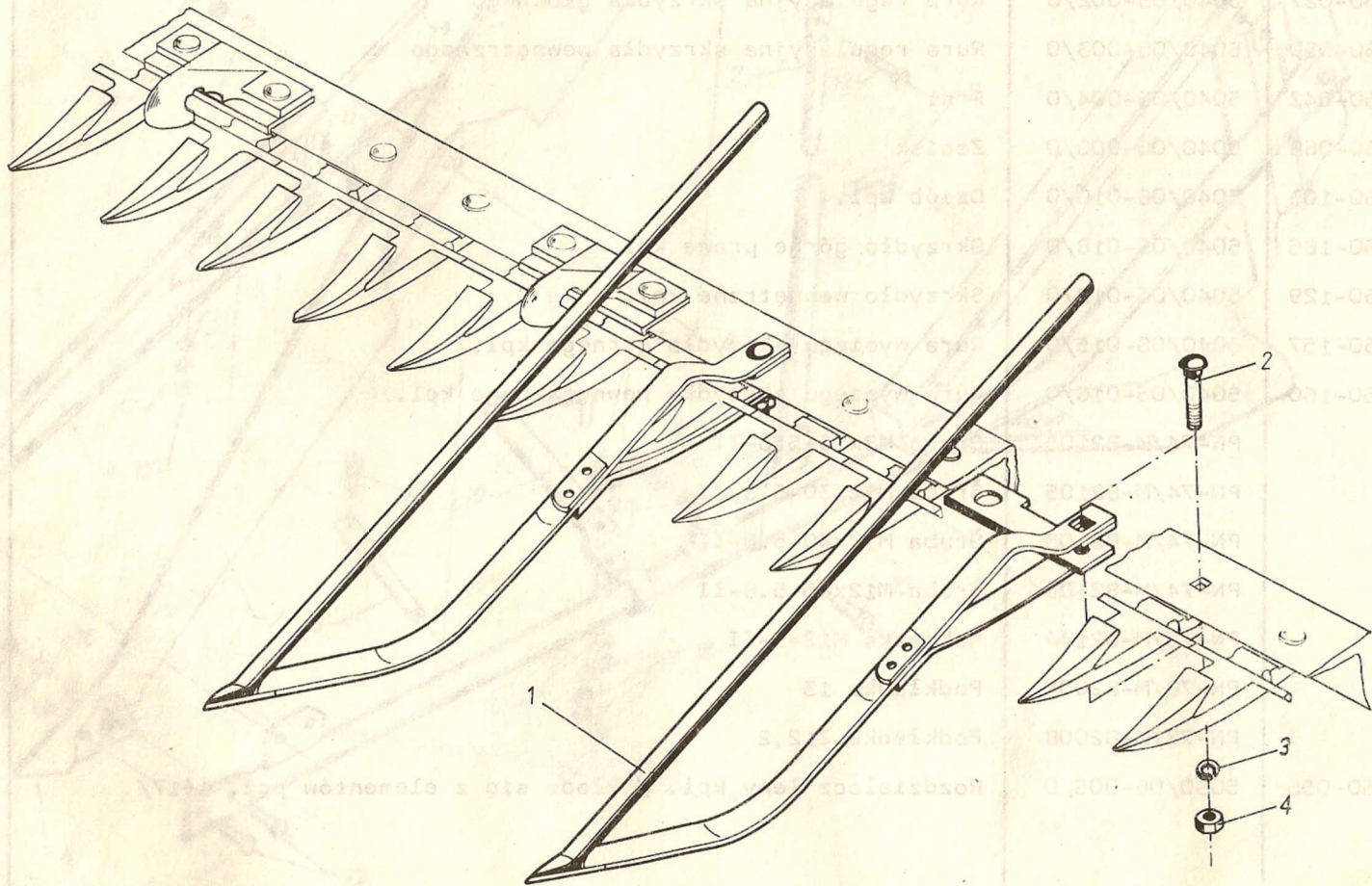
Nr na rys.	Symbol KTM	Nr katalogowy lub nr normy	Nazwa części lub oznaczenia wg normy	Liczba sztuk w zespole
1	8245-060-060-028	5060/06-002/0	Rura nośna rozdzielacza kpl.	1
2	8245-040-060-027	5040/06-002/0	Rura regulacji skrzydła górnego	1
3	8245-040-060-030	5040/06-003/0	Rura regulacji skrzydła wewnętrznego	1
4	8245-040-060-042	5040/06-004/0	Pręt	2
5	8245-040-060-055	5040/06-005/0	Uchwyt wysięgu	1
6	8245-040-060-068	5040/06-006/0	Zacisk	3
7	8245-040-060-070	5040/06-007/1	Rura regulacji skrzydła zewnętrznego	1
8	8245-040-060-096	5040/06-009/0	Skrzydło zewnętrzne kpl.	1
9	8245-040-060-103	5040/06-010/0	Dziób kpl.	1
10	8245-040-060-116	5040/06-011/0	Skrzydło górne prawe kpl.	1
11	8245-040-060-129	5040/06-012/0	Skrzydło wewnętrzne kpl.	1
12	8245-040-060-131	5040/06-013/1	Rura wysięgu skrzydła zewnętrznego kpl.	1
13	8245-040-060-144	5040/06-014/0	Pręt podtrzymujący kpl.	1
14	8245-040-060-157	5040/06-015/0	Rura wysięgu skrzydła górnego kpl.	1
15	8245-040-060-160	5040/06-016/0	Rura wysięgu skrzydła wewnętrznego kpl.	1
16		PN-74/M-82105	Śruba M8x16-5.8-II	2
17		PN-74/M-82105	Śruba M10x25-5.8-II	2
18		PN-74/M-82105	Śruba M12x30-5.8-II	1
19		PN-74/M-82105	Śruba M12x40-5.8-II	5
20		PN-74/M-82105	Śruba M12x45-5.8-II	2
21		PN-76/M-82406	Śruba M16x65-4.8	1
22		PN-75/M-82144	Nakrętka M10-5-II	2
23		PN-75/M-82144	Nakrętka M12-5-II	15
24		PN-78/M-82005	Podkładka 13	8
25		PN-78/M-82005	Podkładka 17	1
26		PN-77/M-82008	Podkładka Z10,2	2
27		PN-77/M-82008	Podkładka Z12,2	1
28		PN-77/M-82008	Podkładka Z16,3	1
29		PN-76/M-82001	Zawleczka S-Zn4x32	1
30		PN-57/M-56155	Rękojeść D125	1
-	8245-060-060-015	5060/06-001/0	Rozdzielacz prawy kpl. /składa się z elementów poz. 1÷30/	1

R-1/13 DŁUGI ROZDZIELACZ ŁANU (LEWY)



Nr na rys.	Symbol KTM	Nr katalogowy lub nr normy	Nazwa części lub oznaczenie wg normy	Liczba sztuk w zespole
1	8245-060-060-028	5060/06-002/0	Rura nośna rozdzielacza kpl.	1
2	8245-040-060-027	5040/06-002/0	Rura regulacyjna skrzydła głównego	1
3	8245-050-060-030	5040/06-003/0	Rura regulacyjna skrzydła wewnętrznego	1
4	8245-040-060-042	5040/06-004/0	Pręt	2
5	8245-040-060-068	5040/06-006/0	Zacisk	2
6	8245-040-060-103	5040/06-010/0	Dziób kpl.	1
7	8245-040-060-185	5040/06-018/0	Skrzydło górne prawe kpl.	1
8	8245-040-060-129	5040/06-012/0	Skrzydło wewnętrzne kpl.	1
9	8245-040-060-157	5040/06-015/0	Rura wysięgu skrzydła górnego kpl.	1
10	8245-040-060-160	5040/06-016/0	Rura wysięgu skrzydła wewnętrznego kpl.	1
11		PN-74/M-82105	Śruba M8x16-5.8-II	2
12		PN-74/M-82105	Śruba M12x30-5.8-II	1
13		PN-74/M-82105	Śruba M12x40-5.8-II	4
14		PN-74/M-82105	Śruba M12x45-5.8-II	2
15		PN-75/M-82144	Nakrętka M12-5-II	13
16		PN-78/M-82005	Podkładka 13	7
17		PN-77/M-82008	Podkładka Z12,2	1
-	8245-060-060-056	5060/06-005/0	Rozdzielacz lewy kpl. /składa się z elementów poz. 1÷17/	1

R-1/14 PODNOŠNIK POLEGO ZBOŽJA



Symbol (M)	Ime kataložny (Ime delovne)	Materialna kategorija (Materialna kategorija)	Šifra delovne (Šifra delovne)
8242-040-080-022	Podnošnik	Podnošnik	1
8242-040-080-023	Podnošnik	Podnošnik	1
8242-040-080-024	Podnošnik	Podnošnik	1
8242-040-080-025	Podnošnik	Podnošnik	1
8242-040-080-026	Podnošnik	Podnošnik	1
8242-040-080-027	Podnošnik	Podnošnik	1
8242-040-080-028	Podnošnik	Podnošnik	1
8242-040-080-029	Podnošnik	Podnošnik	1
8242-040-080-030	Podnošnik	Podnošnik	1
8242-040-080-031	Podnošnik	Podnošnik	1
8242-040-080-032	Podnošnik	Podnošnik	1
8242-040-080-033	Podnošnik	Podnošnik	1
8242-040-080-034	Podnošnik	Podnošnik	1
8242-040-080-035	Podnošnik	Podnošnik	1
8242-040-080-036	Podnošnik	Podnošnik	1
8242-040-080-037	Podnošnik	Podnošnik	1
8242-040-080-038	Podnošnik	Podnošnik	1
8242-040-080-039	Podnošnik	Podnošnik	1
8242-040-080-040	Podnošnik	Podnošnik	1
8242-040-080-041	Podnošnik	Podnošnik	1
8242-040-080-042	Podnošnik	Podnošnik	1
8242-040-080-043	Podnošnik	Podnošnik	1
8242-040-080-044	Podnošnik	Podnošnik	1
8242-040-080-045	Podnošnik	Podnošnik	1
8242-040-080-046	Podnošnik	Podnošnik	1
8242-040-080-047	Podnošnik	Podnošnik	1
8242-040-080-048	Podnošnik	Podnošnik	1
8242-040-080-049	Podnošnik	Podnošnik	1
8242-040-080-050	Podnošnik	Podnošnik	1
8242-040-080-051	Podnošnik	Podnošnik	1
8242-040-080-052	Podnošnik	Podnošnik	1
8242-040-080-053	Podnošnik	Podnošnik	1
8242-040-080-054	Podnošnik	Podnošnik	1
8242-040-080-055	Podnošnik	Podnošnik	1
8242-040-080-056	Podnošnik	Podnošnik	1
8242-040-080-057	Podnošnik	Podnošnik	1
8242-040-080-058	Podnošnik	Podnošnik	1
8242-040-080-059	Podnošnik	Podnošnik	1
8242-040-080-060	Podnošnik	Podnošnik	1
8242-040-080-061	Podnošnik	Podnošnik	1
8242-040-080-062	Podnošnik	Podnošnik	1
8242-040-080-063	Podnošnik	Podnošnik	1
8242-040-080-064	Podnošnik	Podnošnik	1
8242-040-080-065	Podnošnik	Podnošnik	1
8242-040-080-066	Podnošnik	Podnošnik	1
8242-040-080-067	Podnošnik	Podnošnik	1
8242-040-080-068	Podnošnik	Podnošnik	1
8242-040-080-069	Podnošnik	Podnošnik	1
8242-040-080-070	Podnošnik	Podnošnik	1
8242-040-080-071	Podnošnik	Podnošnik	1
8242-040-080-072	Podnošnik	Podnošnik	1
8242-040-080-073	Podnošnik	Podnošnik	1
8242-040-080-074	Podnošnik	Podnošnik	1
8242-040-080-075	Podnošnik	Podnošnik	1
8242-040-080-076	Podnošnik	Podnošnik	1
8242-040-080-077	Podnošnik	Podnošnik	1
8242-040-080-078	Podnošnik	Podnošnik	1
8242-040-080-079	Podnošnik	Podnošnik	1
8242-040-080-080	Podnošnik	Podnošnik	1
8242-040-080-081	Podnošnik	Podnošnik	1
8242-040-080-082	Podnošnik	Podnošnik	1
8242-040-080-083	Podnošnik	Podnošnik	1
8242-040-080-084	Podnošnik	Podnošnik	1
8242-040-080-085	Podnošnik	Podnošnik	1
8242-040-080-086	Podnošnik	Podnošnik	1
8242-040-080-087	Podnošnik	Podnošnik	1
8242-040-080-088	Podnošnik	Podnošnik	1
8242-040-080-089	Podnošnik	Podnošnik	1
8242-040-080-090	Podnošnik	Podnošnik	1
8242-040-080-091	Podnošnik	Podnošnik	1
8242-040-080-092	Podnošnik	Podnošnik	1
8242-040-080-093	Podnošnik	Podnošnik	1
8242-040-080-094	Podnošnik	Podnošnik	1
8242-040-080-095	Podnošnik	Podnošnik	1
8242-040-080-096	Podnošnik	Podnošnik	1
8242-040-080-097	Podnošnik	Podnošnik	1
8242-040-080-098	Podnošnik	Podnošnik	1
8242-040-080-099	Podnošnik	Podnošnik	1
8242-040-080-100	Podnošnik	Podnošnik	1

Nr na rys.	Symbol KTM	Nr katalogowy lub nr normy	Nazwa części lub oznaczenie wg normy	Liczba sztuk w zespole
1.	8245-040-030-011	5040/33-001/0	Podnośnik poległego zboża	13
2.	8245-050-010-023	PN-76/M-82406	Śruba M10x55-4.8	13
3.	8245-050-010-023	PN-77/M-82008	Podkładka Z10,2	13
4.	8245-050-010-023	PN-75/M-82144	Nakrętka M10-5-II	13